



INTEGRAPLAN

Planowanie partycypacyjne jako droga do integracji różnych grup zawodowych dla czynnej ochrony i zrównoważonego użytkowania przyrody polskich miast

**SEMINARIUM PODSUMOWUJĄCE DOROBEK
PROJEKTU
KALISZ**

Katowice, 11.06.2019 r.



Unia Europejska
Fundusz Spójności



G I G



CHARAKTERYSTYKA TERENU

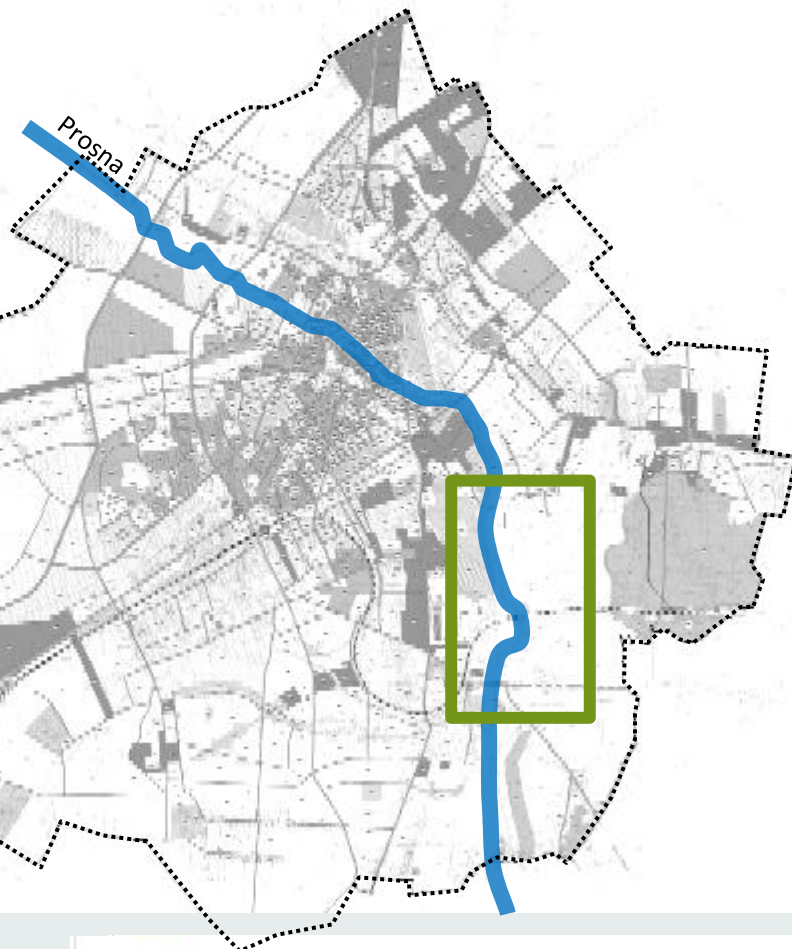


G I G



Kalisz

Dopisz swoją historię



Dolina Prosny

- Cenne ekosystemy przyrodnicze i siedliskowe, w tym dla gatunków ptaków wodno-błotnych (np. starorzecze Bzizie)
- Krajowy korytarz ekologiczny 37k Dolina Prosny

Sąsiedztwo terenów silnie zurbanizowanych (śródmieścia), infrastruktury komunikacyjnej i rekreacyjnej (zabudowa mieszkaniowa, drogi rowerowe, pole golfowe Jantar).

Funkcja środowiskotwórcza

- retencyjna
- oczyszczanie wód powierzchniowych
- krajobrazotwórcze
- siedlisko cennych gatunków roślin i zwierząt

Hierarchia

Obiekt ponadlokalny i ogólnomiejski



Fundusze Europejskie
Infrastruktura i Środowisko



Narodowy Fundusz
Ochrony Środowiska
i Gospodarki Wodnej

Unia Europejska
Fundusz Spójności

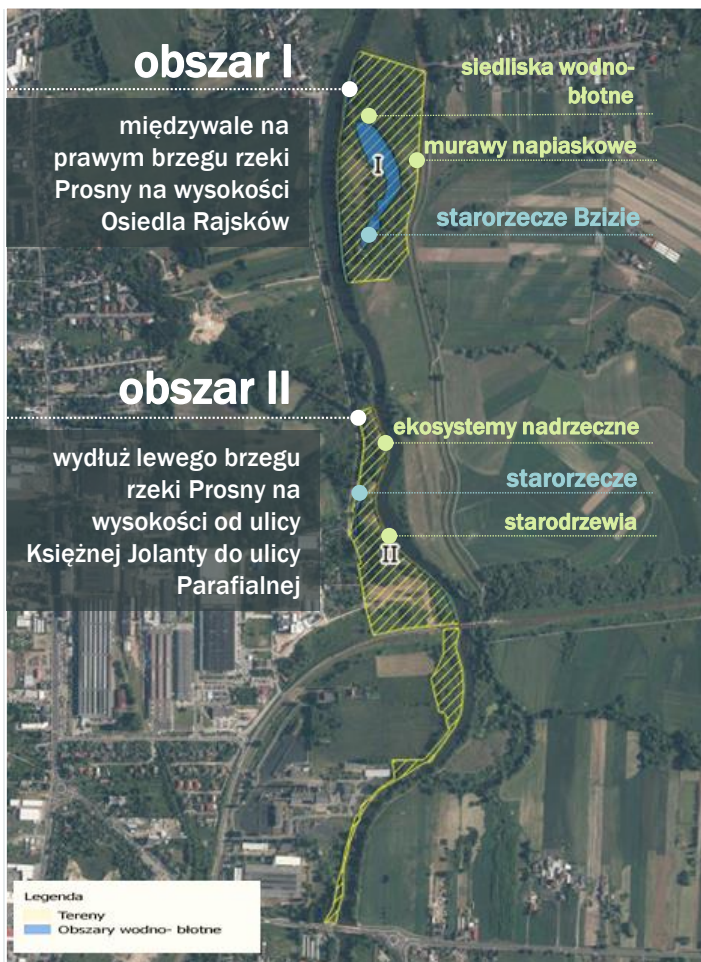




CHARAKTERYSTYKA TERENU



G I G



Ocena stanu i presji występujących na obszarze problemowym

- Presja ze strony niezorganizowanego wypoczynku i rekreacji (dzikie plaże, ścieżki, dzikie miejsca składowania odpadów)
- Przerwana ciągłość ekologiczna pomiędzy obszarami stanowiącymi siedliska rozrodu płazów
- Inwazja biologiczna – rozrost gatunków inwazyjnych (np. sumak octowiec, czeremcha amerykańska)
- Jakość wód JCWP (zły stan)
- Ograniczone możliwości korzystania przez mieszkańców z potencjału środowiskowego doliny rzeki Prosna
- Przekształcenia związane z prostowaniem i utrzymaniem koryta rzecznej oraz działalnością rolniczą



Fundusze Europejskie
Infrastruktura i Środowisko



Narodowy Fundusz
Ochrony Środowiska
i Gospodarki Wodnej

Unia Europejska
Fundusz Spójności





WALORY PRZYRODNICZE I UŻYTKOWE TERENU



eutroficzne starorzecza



Najcenniejszy element przyrodniczy.

Strefa głębsza - grążel żółty (*Nuphar lutea*)

Strefa płytsza - zbiorowiska szuwarów trawiastych z udziałem trzciny pospolitej oraz szuwary z udziałem bylin takich jak kosaciec żółty, pałka wąskolistna, czy szczaw lancetowaty.

szuwary nadbrzeżne



Zbiorowiska te wykazują znaczne podobieństwo do układów naturalnych.

Pas wzdłuż koryta rzeki Proсны.

Głównym czynnikiem kształtującym jest coroczny wpływ kry ograniczający wkraczanie drzew.

murawy napiaskowe



Zbiorowiska te charakteryzują się małym zwarcie, ubogim składem florystycznym oraz niską produktywnością.

Siedlisko wyznacza się przepuszczalnymi glebami, dużym nasłonecznieniem oraz deficytem wody w podłożu.

starodrzewia



Okazy rodzimych gatunków drzew o dużych walorach przyrodniczych i estetycznych.

Drzewa te o znacznych obwodach są pozostałością po dawnych lasach łągowych porastających dolinę rzeki Proсны.



Fundusze Europejskie
Infrastruktura i Środowisko



Narodowy Fundusz
Ochrony Środowiska
i Gospodarki Wodnej

Unia Europejska
Fundusz Spójności





WALORY PRZYRODNICZE I UŻYTKOWE TERENU



GIG

dzika plaża



ścieżka na wale



terenowa ścieżka



pole golfowe



Fundusze Europejskie
Infrastruktura i Środowisko



Narodowy Fundusz
Ochrony Środowiska
i Gospodarki Wodnej

Unia Europejska
Fundusz Spójności





DRZEWO PROBLEMÓW



GIG



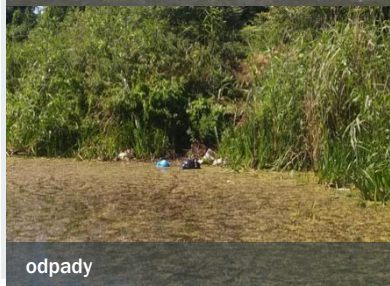
bariera przestrzenna



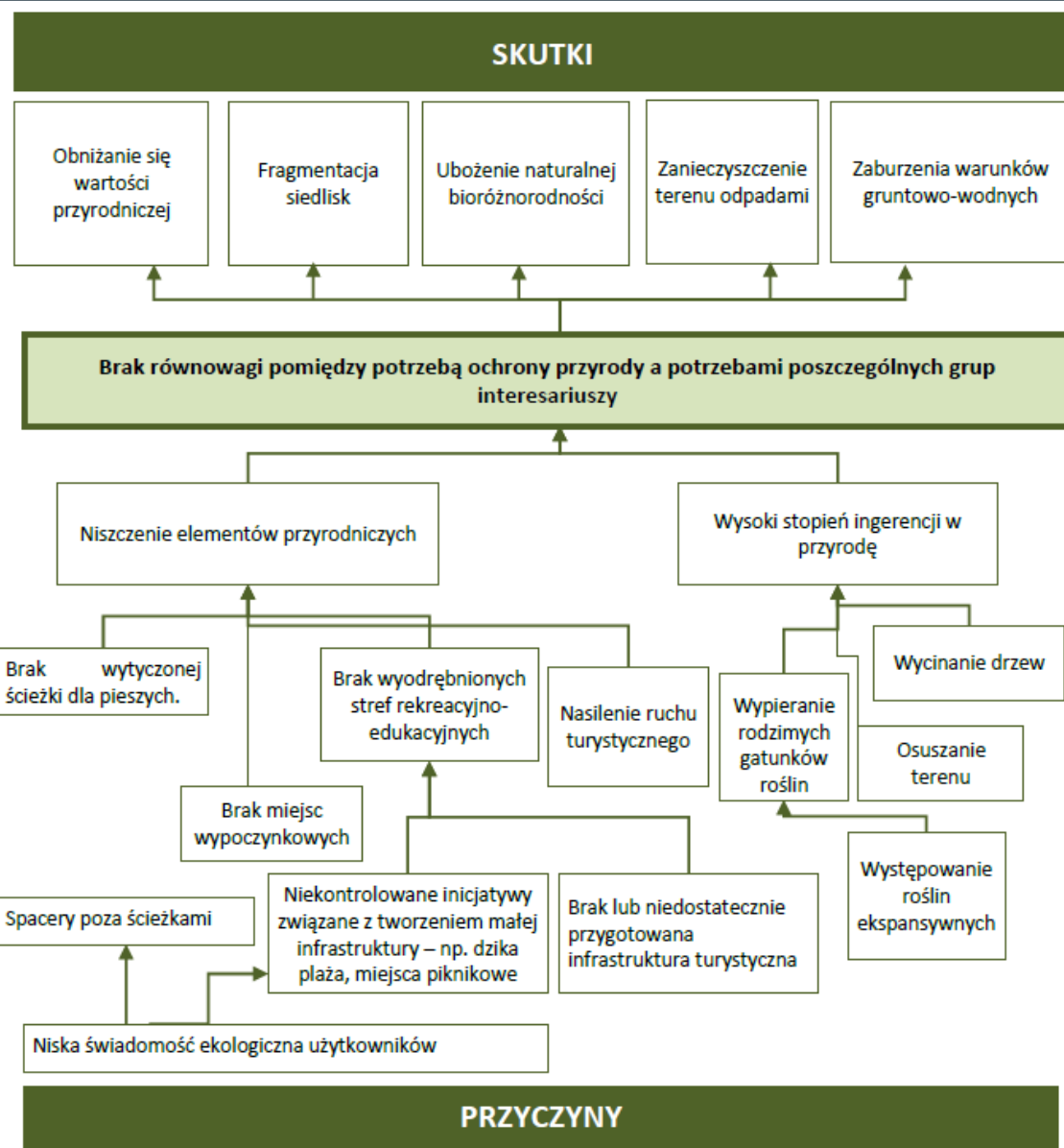
odpady



pozostałość po nielegalnym ognisku



odpady

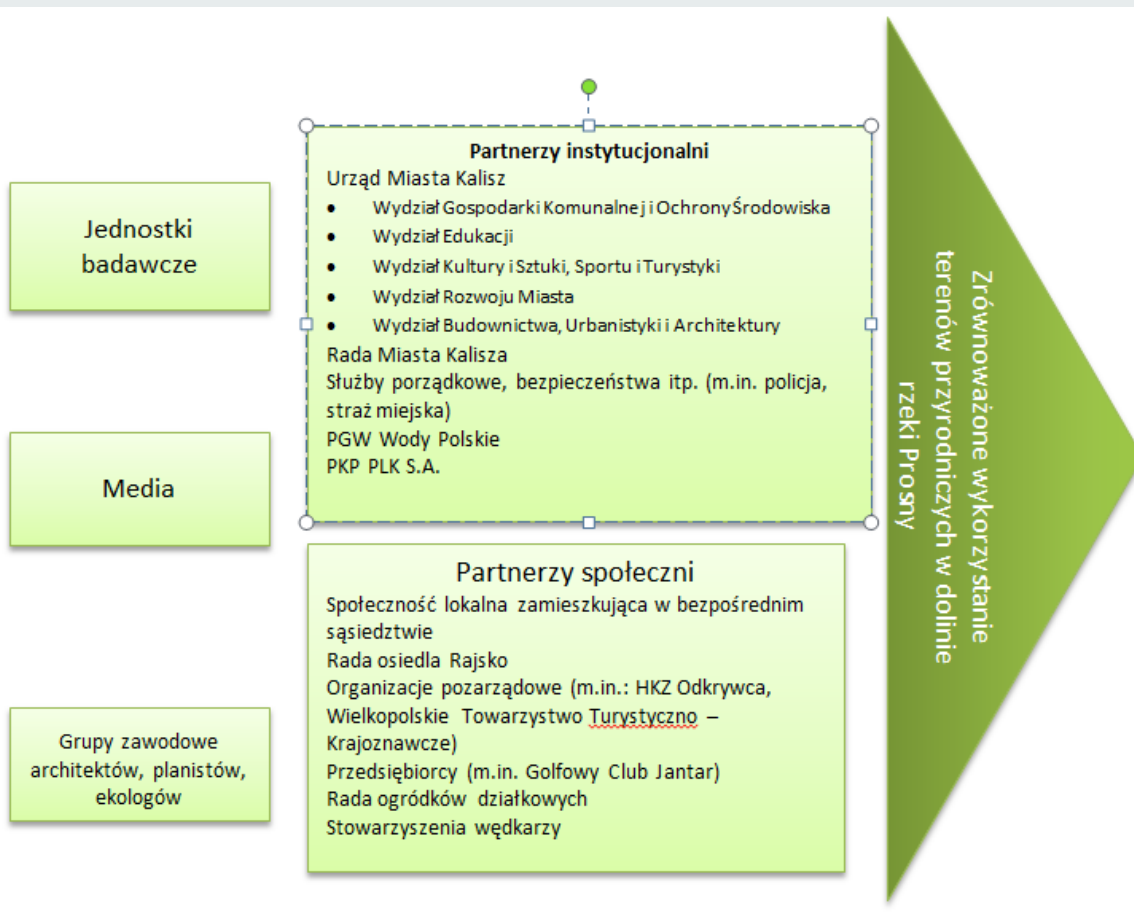




KLUCZOWI PARTNERZY



G I G



Fundusze Europejskie
Infrastruktura i Środowisko



Narodowy Fundusz
Ochrony Środowiska
i Gospodarki Wodnej

Unia Europejska
Fundusz Spójności





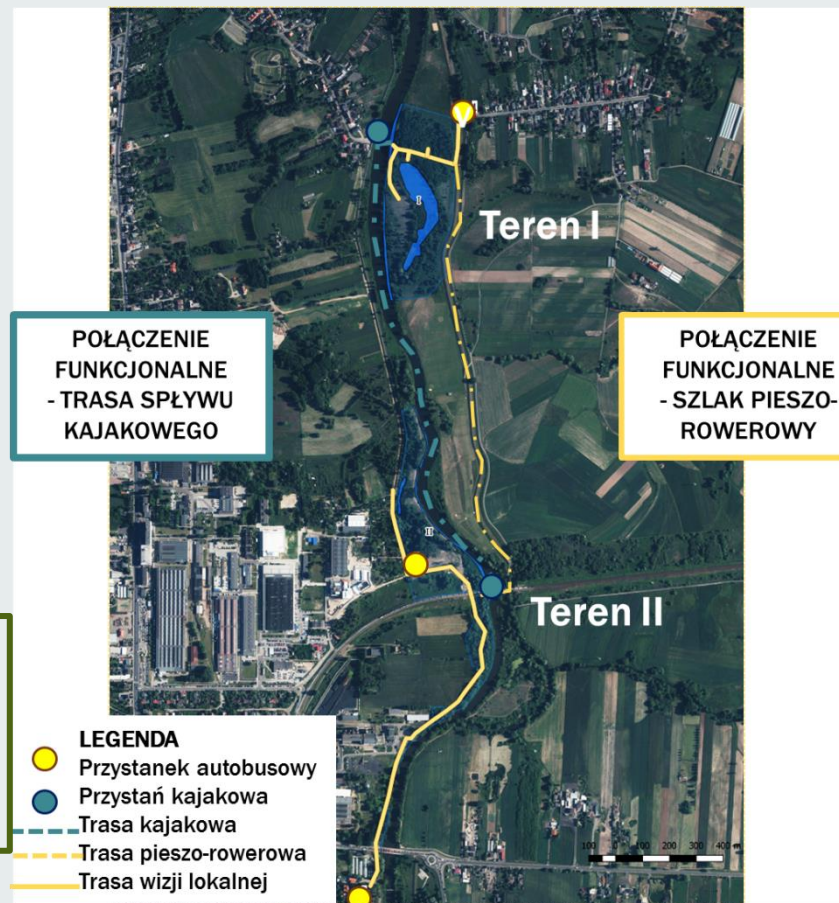
GŁÓWNE ZAŁOŻENIA KONKRETNYCH DZIAŁAŃ



Utworzenie wzdłuż rzeki Proсна przestrzeni o wysokich walorach przyrodniczych, krajobrazowych i rekreacyjnych

1. Zrównoważenie potrzeb społecznych z naturalnymi ekosystemami
2. Poprawa odporności i zdolności regeneracyjnej środowiska

Podstawą wszelkich działań jest zachowanie i wzmocnienie walorów przyrodniczych terenów wokół rzeki





GŁÓWNE ZAŁOŻENIA KONKRETNYCH DZIAŁAŃ



Ochrona zasobów przyrody

- **Ochrona zbiorowisk wodno-błotnych**
- **Ochrona i zbiorowisk napiaskowych**
- **Ochrona siedlisk życia cennych gatunków zwierząt**
- **Zabiegi pielęgnacyjne:** usuwanie roślinności ekspansywnej i inwazyjnej (np. czeremcha amerykańska), wykaszanie, usuwanie drzew zagrażających bezpieczeństwu
- **Przywrócenie ciągłości ekologicznej** pomiędzy obszarami stanowiącymi siedliska rozrodu płazów

Racjonalne zagospodarowanie terenu

- **Uporządkowanie i wydzielenie stref aktywności.**
- **Rozszerzenie oferty edukacyjnej:** zajęcia edukacyjne poprzez obserwację przyrody, ścieżka przyrodnicza)

Szlaki komunikacyjne

- **Poprawa funkcjonowania szlaków komunikacyjnych oraz ich połączeń** (wprowadzenie dodatkowych szlaków pieszych i rowerowych)
- **Parkingi rowerowe**
- **Parking samochodowy**





DOCELOWA WIZJA ZAGOSPODAROWANIA TERENU - ROZWIĄZANIA PRZESTRZENNE I KRAJOBRAZOWE



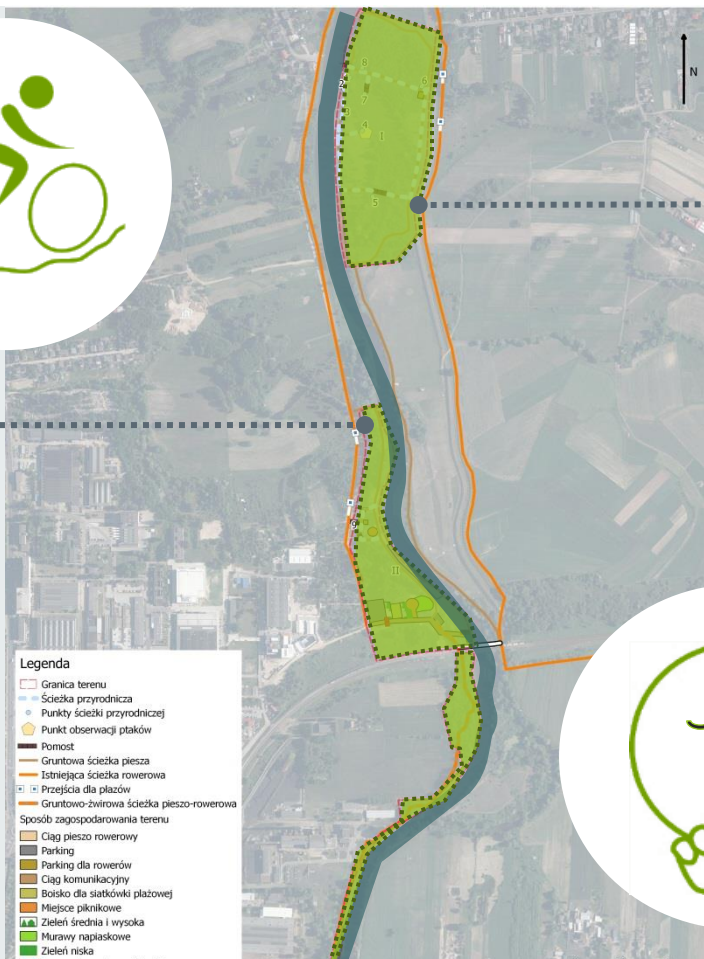
G I G

**Strefa
aktywności
fizycznej i
rekreacji**



o b s z a r II

Miejsce piknikowe
Przystań kajakowa
Plac zabaw
Boisko
Strefa dla wędkarzy
Ścieżka rowerowa
Miejsca postojowe



**Strefa przyrodniczo-
edukacyjna**

o b s z a r I

Ścieżka Akademia
PROSNY
Strefa dla przyrody
Ścieżka piesza
Parking dla rowerów



Fundusze Europejskie
Infrastruktura i Środowisko



Narodowy Fundusz
Ochrony Środowiska
i Gospodarki Wodnej

Unia Europejska
Fundusz Spójności





STREFA PRZYRODNICZO-EDUKACYJNA ŚCIEŻKA AKADEMIA PROSNY



Cel

Promocja postaw przyjaznych środowisku oraz budowanie wrażliwości ekologicznej zarówno dzieci, jak i dorosłych

Zakres

- Udostępnienie miejsc do obserwacji zjawisk przyrodniczych
- Wprowadzenie małej architektury
- Ciągłe działania edukacyjne

Wytyczne ogólne

- Przyroda odgrywa główną rolę a mała architektura i infrastruktura stanowi tylko dopełnienie (np. zamiast tablic – markery)
- Ochrona zasobów przyrodniczych i jak najmilsza ingerencja w istniejący stan
- Mała architektura i infrastruktura powinna zostać wykonana z naturalnych materiałów w zgodzie z naturalnym krajobrazem
- W tworzeniu ścieżki powinny zostać zaangażowani odbiorcy (uczniowie szkół) dla wzmocnienia emocjonalnej więzi z przestrzenią
- Przestrzeń jest inspiracją i przedmiotem działań edukacyjnych

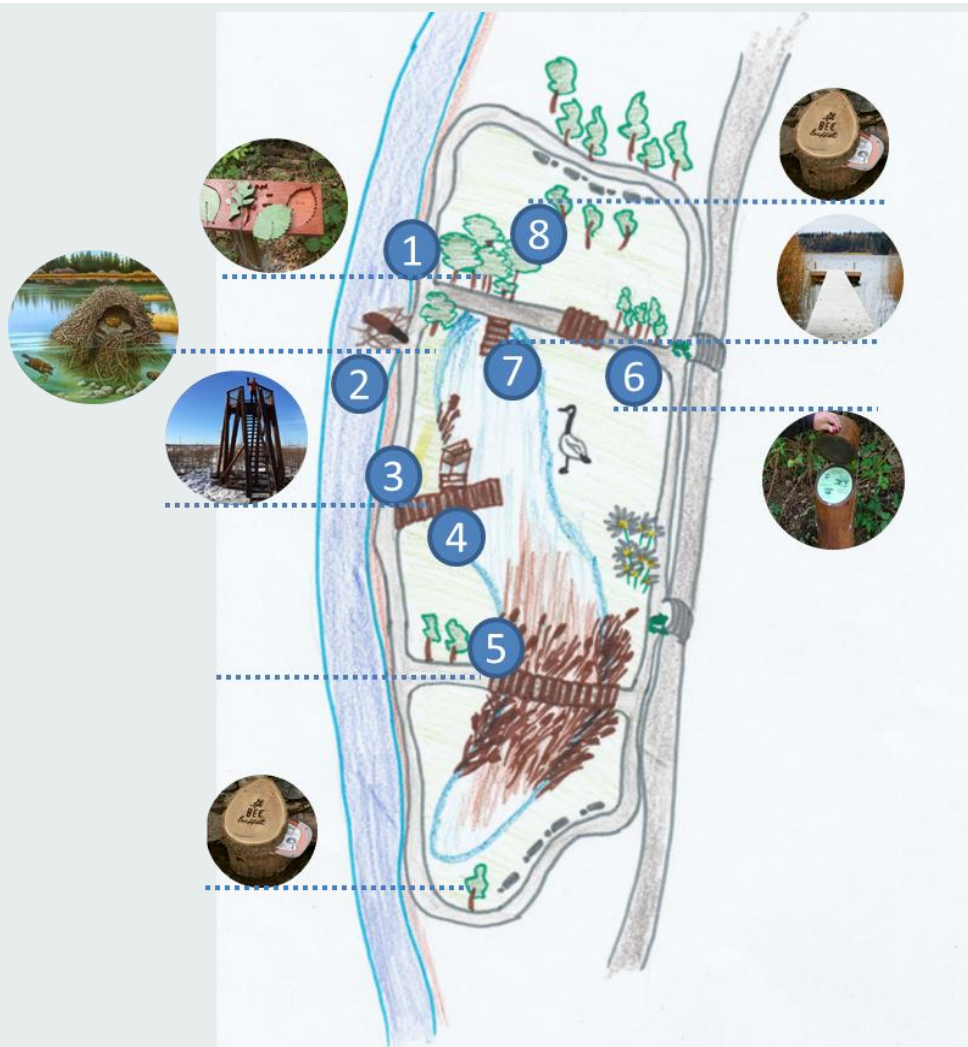




AKADEMIA PROSNÝ – OBSZAR I



G I G



LEGENDA

1. Magia starodrzewia – Lasy Łęgowe
2. W krainie bobra
3. Antropogeniczna regulacja rzek
4. Zespół ptaków starorzecza
5. Ekosystemy wodno-błotne starorzecza
6. Antropogenizacja starorzecza – Gatunki obce
7. Sukcesja starorzecza – Procesy łądowacenia
8. Sukcesja starorzecza – odtworzenie Lasów Łęgowych

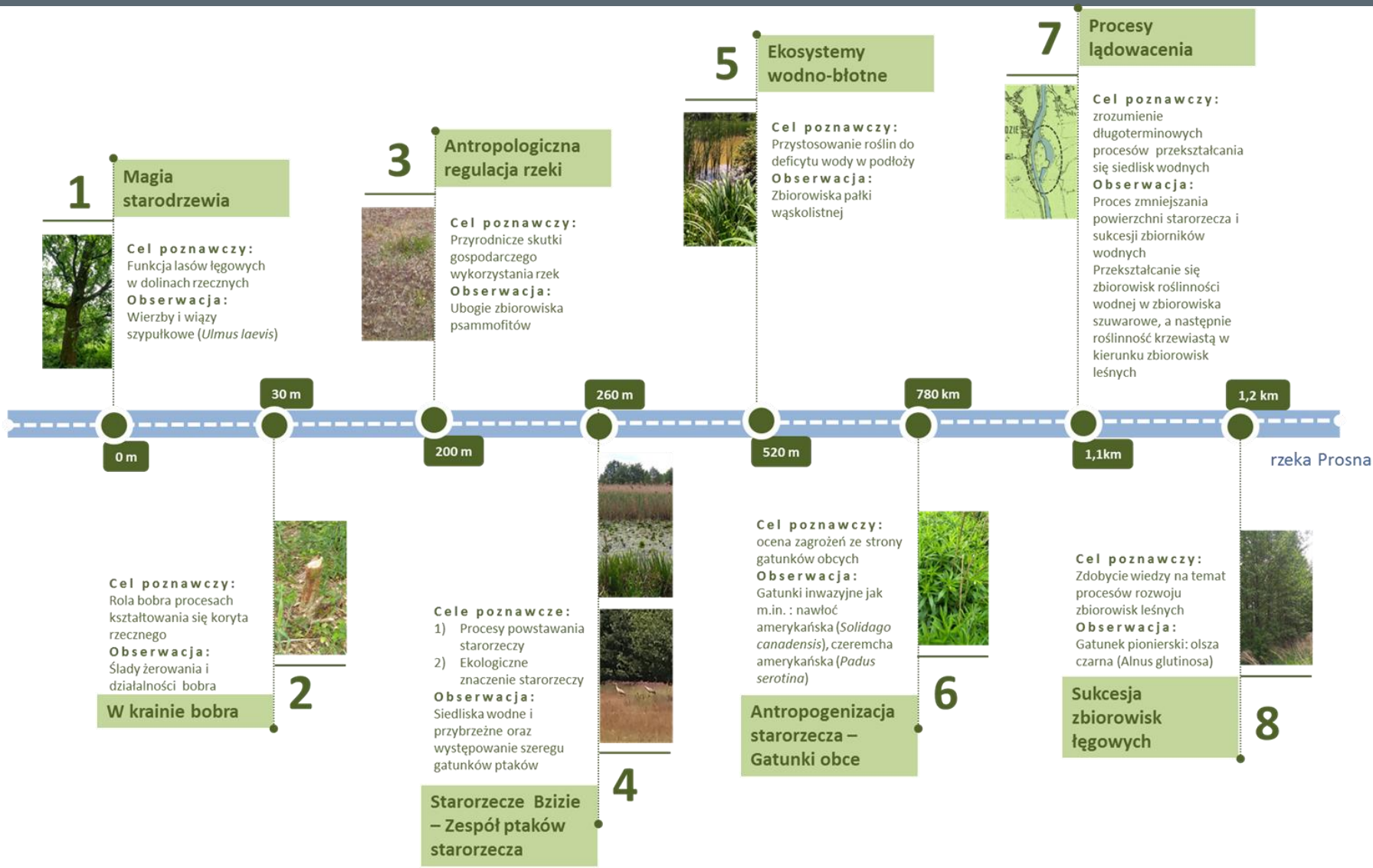




AKADEMIA PROSNY – OBSZAR I



G I G





AKADEMIA PROSNY – OBSZAR II



Legenda:

1. Bramka wjazdowa
2. Parking
3. Boisko do siatki plażowej
4. Miejsce piknikowe
5. Murawy napiaskowe
6. Parking dla niepełnosprawnych
7. Rampa dla kajaków
8. Kładka rowerowa
9. Stanowiska rybackie
10. Stojaki rowerowe
11. Przejście dla płazów (Miejsce przystankowe nr 9)





DOCELOWA WIZJA ZAGOSPODAROWANIA TERENU - ROZWIĄZANIA PRZESTRZENNE I KRAJOBRAZOWE



GIG



obserwacja

edukacja



rekreacja

komunikacja



Legenda

- Granica terenu
- Ścieżka przyrodnicza
- Łuki ścieżki przyrodniczej
- Strefa obserwacji ptaków
- Strefa obserwacji zwierząt
- Strefa ścieżki piesza
- Strefa ścieżki rowerowej
- Strefa dla plażowców
- Strefa zwirowa ścieżki pieszo-rowerowej
- Strefa zagospodarowania terenu
- Strefa dla rowerowców
- Strefa dla rowerów
- Strefa komunikacyjny
- Strefa dla siatkówki plażowej
- Strefa piknikowe
- Strefa dla rowerów
- Zieleń średnia i wysoka
- Murawy napiaskowe
- Zieleń niska
- Rampa do wodowania łodzi
- Strefa dla wędkarzy

0 20 40 m

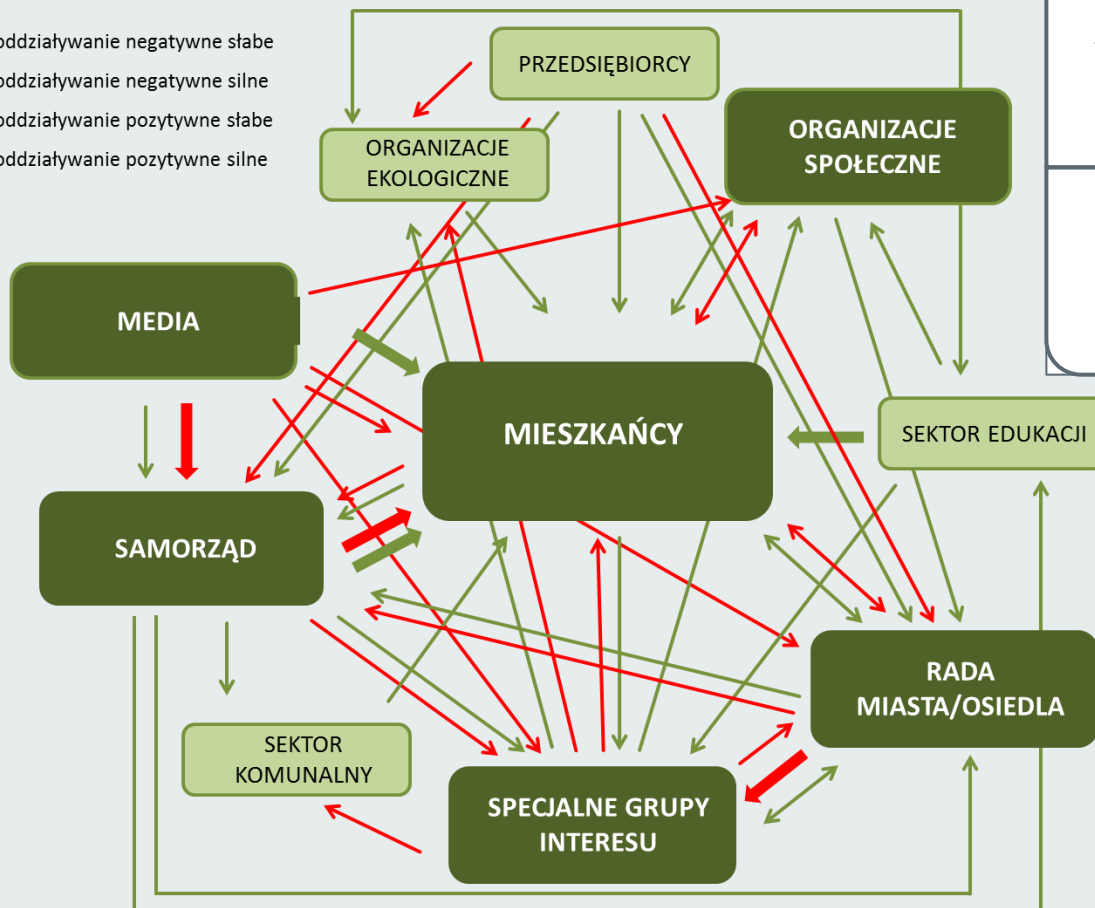


SYSTEM WSPÓŁPRACY DLA ZAGOSPODAROWANIA TERENÓW NADRZECZNYCH PROSNY W KALISZU - INTERESARIUSZE



G I G

- oddziaływanie negatywne słabe
- oddziaływanie negatywne silne
- oddziaływanie pozytywne słabe
- oddziaływanie pozytywne silne

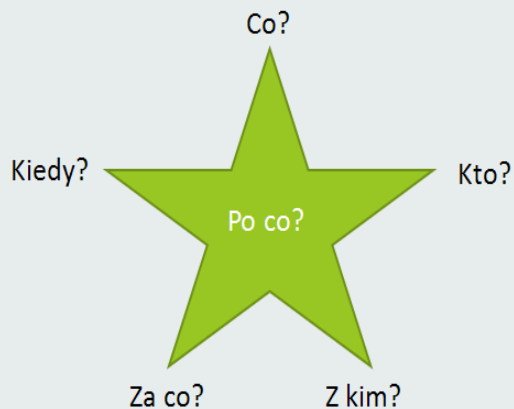




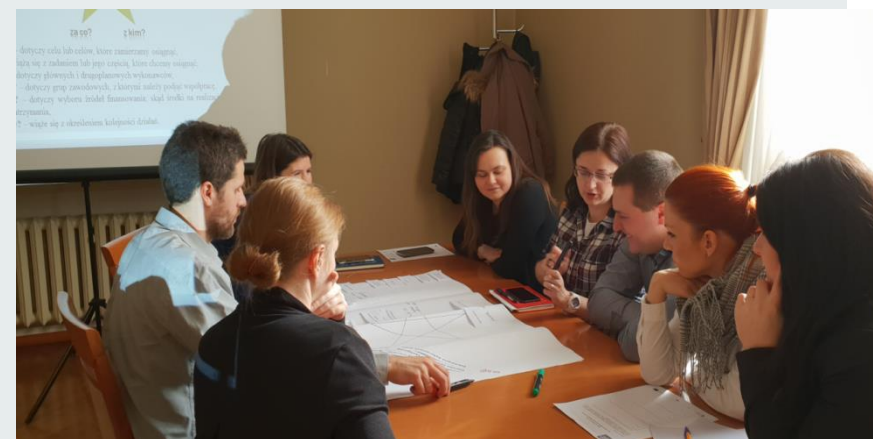
PLAN DZIAŁAŃ



GWIAZDA PYTAŃ



- **po co?** – dotyczy celu lub celów, które zamierzamy osiągnąć,
- **co?** – wiążą się z zadaniem lub jego częścią, które chcemy osiągnąć,
- **kto?** – dotyczy głównych i drugoplanowych wykonawców,
- **z kim?** – dotyczy grup zawodowych, z którymi należy podjąć współpracę,
- **za co?** – informuje skąd pozyskać środki na realizację inwestycji oraz utrzymanie,
- **kiedy?** – wiąże się z określeniem kolejności działań.





OGÓLNY PLAN DZIAŁAŃ



G I G

Działania / projekty	Rezultat	Realizator / koordynator	Z kim współpracować?	Ważność (wysoka, średnia, niska)	Okres realizacji	Sposób pozyskania środków
Co?	Poco?	Kto?	Zkim?	Kiedy?	Zaco?	
Strefa przyrodniczo-edukacyjna						
Wzmacnianie zasobów przyrodniczych (zrównoważone planowanie, inwentaryzacja przyrodnicza, czynne wspieranie procesów naturalnych, przeciwdziałanie inwazji gatunków obcych)	Identyfikacja zasobów przyrodniczych, w tym stref ochronnych dla gatunków, siedlisk Wzrost bioróżnorodności rodzimej, w tym ochrona szczególnie cennych gatunków	UM Kalisz - koordynator Jednostki komunalne	Organizacje społeczne Placówki oświatowe	Wysoka	2019-2020	Budżet miasta WFOŚiGW
Brak znaczącej ingerencji w istniejący stan (ścieżka ekologiczna, prace pielęgnacyjne)	Uporządkowanie terenu	PGW Wody Polskie Jednostki nauki i szkolnictwa wyższego	Golf park Jantar w Kaliszu Specjalne grupy interesów			
Poprawa świadomości ekologicznej (różnorodne działania edukacyjne, informacyjne - szersza komunikacja i wymiana wiedzy i poglądów)	Poprawa zachowań użytkowników terenu - odpowiedzialne gospodarowanie zasobami naturalnymi, w tym przyrody	Nauczyciele / edukatorzy ekologiczni RDOŚ				



Fundusze Europejskie
Infrastruktura i Środowisko



Narodowy Fundusz Ochrony Środowiska i Gospodarki Wodnej

Unia Europejska
Fundusz Spójności





OGÓLNY PLAN DZIAŁAŃ



G I G

Działania / projekty	Rezultat	Realizator / koordynator	Z kim współpracować?	Ważność (wysoka, średnia, niska)	Okres realizacji	Sposób pozyskania środków
C o ?	P o c o ?	K t o ?	Z k i m ?	K i e d y ?	Z a c o ?	
Strefa aktywności i rekreacji						
Rekreacyjne wykorzystanie terenu (realizacja koncepcji zagospodarowania, w tym wykonanie dodatkowych połączeń infrastrukturalnych z innymi obszarami zielonymi)	Naturalistyczny park nadbrzeżny ze strefami ochronnymi dla gatunków cennych oraz strefami rekreacji czynnej i biernej	UM Kalisz – koordynator PLK Policja wodna Straż Miejska Media	Rada Miasta Mieszkańcy Rada Osiedla Piwonice	Wysoka	2020-2021	Budżet miasta Budżet obywatelski
Zapewnienie bezpieczeństwa (zintegrowane działania służb porządkowych, bezpieczeństwa i porządku publicznego)	Częste patrole, kontrola stanu środowiska, w tym stanu wód	UM Kalisz – koordynator Policja wodna Straż Miejska Media	Rada osiedla Rypinek Rada Osiedla Rajsków	Wysoka	Proces stały	Budżet miasta



Fundusze Europejskie
Infrastruktura i Środowisko



Narodowy Fundusz
Ochrony Środowiska
i Gospodarki Wodnej

Unia Europejska
Fundusz Spójności



GŁÓWNY INSTYTUT GÓRNICICTWA

Centrum Szkoleniowo-Informacyjne

Zakład Ochrony Wód

DZIĘKUJEMY ZA UWAGĘ



G I G