



# INTEGRAPLAN

Planowanie partycypacyjne jako droga do integracji różnych grup zawodowych dla czynnej ochrony i zrównoważonego użytkowania przyrody polskich miast

**SEMINARIUM PODSUMOWUJĄCE -  
DOROBK PROJEKTU W LUBLINIE**

Katowice, 11.06.2019 r.



Unia Europejska  
Fundusz Spójności



**G I G**



# CHARAKTERYSTYKA TERENU



**Dolina Dopływu spod Konopnicy**



**Element sieci 81 dolin i wąwozów stanowiących unikatowy w skali kraju system przyrodniczy wpisany w krajobraz miasta**



# CHARAKTERYSTYKA TERENU



- retencja,
- przewietrzanie miasta,
- mikroklimat,
- korytarz ekologiczny







# CHARAKTERYSTYKA TERENU



- wysychające koryto,
- presja zabudowy i brak ciągłości doliny,
- zmiany klimatu,
- nieukończony proces porządkowania systemu gospodarowania wodami opadowymi

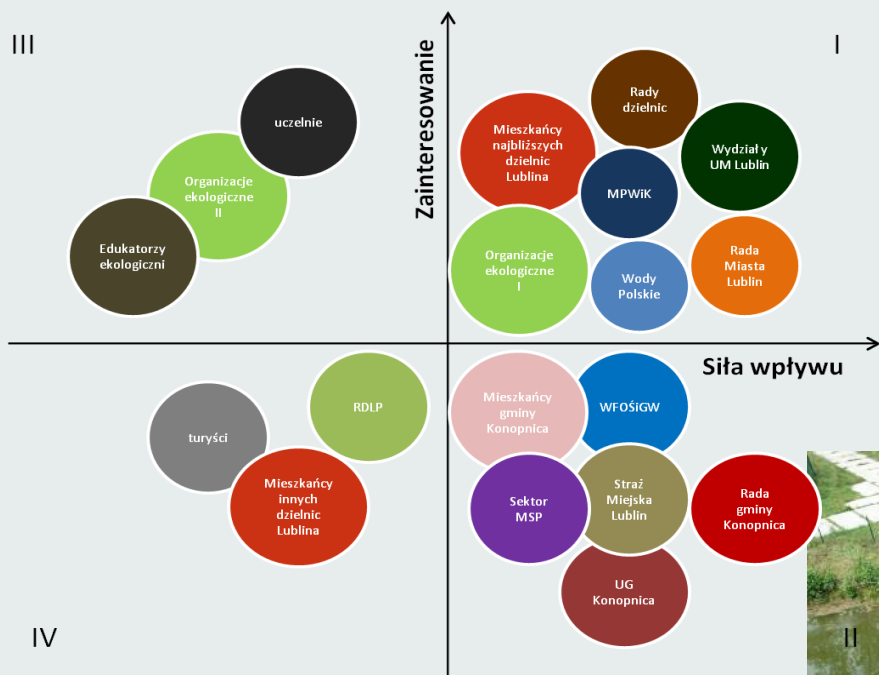




# PARTYCYPACJA GRUP ZAWODOWYCH W PROCESIE WYPRACOWANIA WIZJI



G I G



Fundusze Europejskie  
Infrastruktura i Środowisko



Narodowy Fundusz  
Ochrony Środowiska  
i Gospodarki Wodnej

Unia Europejska  
Fundusz Spójności



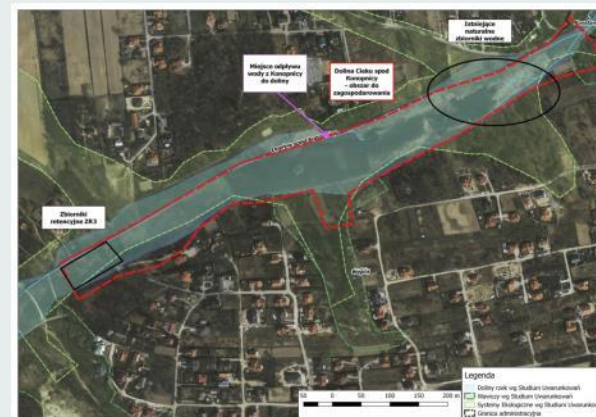
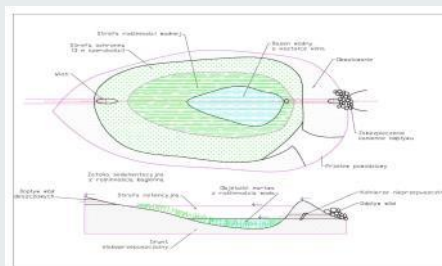




# DOCELOWA WIZJA ZAGOSPODAROWANIA TERENU



- zachowanie *naturalnego charakteru doliny,*
- wykorzystanie obszaru do funkcji *rekreacyjnej bez działań inwestycyjnych mogących zmienić charakter terenu,*
- wykorzystanie potencjału miejsca do *świadczenia usług ekosystemowych w zakresie retencji wód opadowych i roztopowych,*
- ograniczenie koniecznych do poniesienia *nakładów finansowych zarówno na etapie inwestycyjnym jak i późniejszego bieżącego utrzymania terenu.*

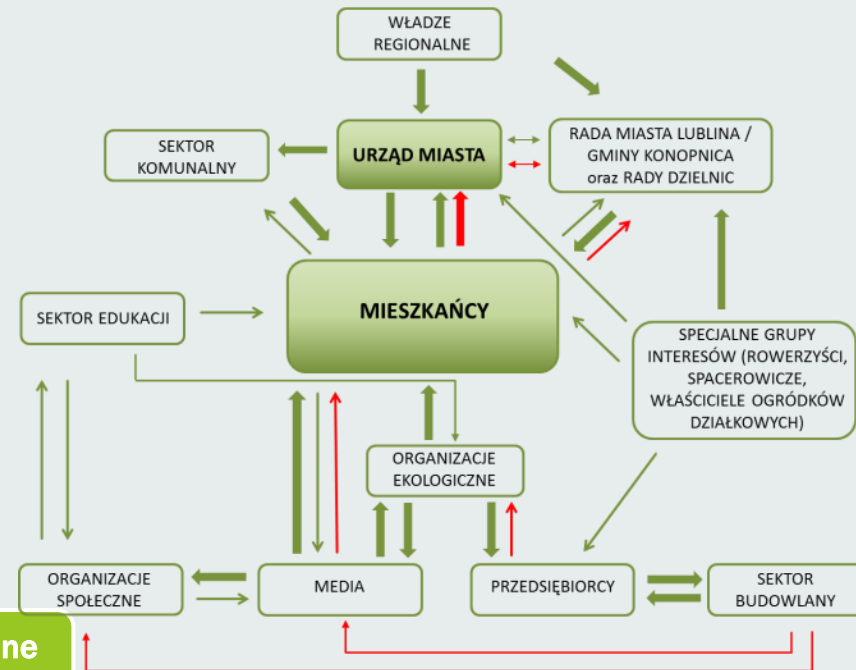




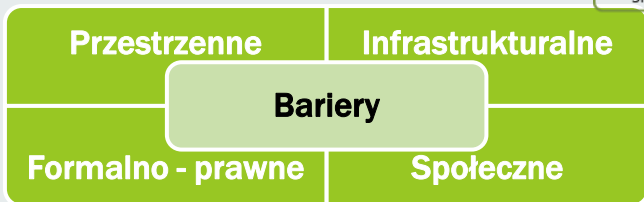
# PLAN DZIAŁAŃ



G I G



- Zagospodarowanie wód opadowych
- Koryto Dopływu spod Konopnicy
- Zasoby przyrody doliny
- Rekreacja



**GŁÓWNY INSTYTUT GÓRNICICTWA**

Centrum Szkoleniowo-Informacyjne

Zakład Ochrony Wód

**DZIĘKUJEMY ZA UWAGĘ**



**G I G**