

GŁÓWNY INSTYTUT GÓRNICICTWA

Centrum Szkoleniowo-Informacyjne

Zakład Ochrony Wód



INTEGRAPLAN

Planowanie partycypacyjne jako droga do integracji różnych grup zawodowych dla czynnej ochrony i zrównoważonego użytkowania przyrody polskich miast

**SEMINARIUM PODSUMOWUJĄCE DOROBEK
PROJEKTU W MIELCU**

Katowice, 11.06.2019 r.



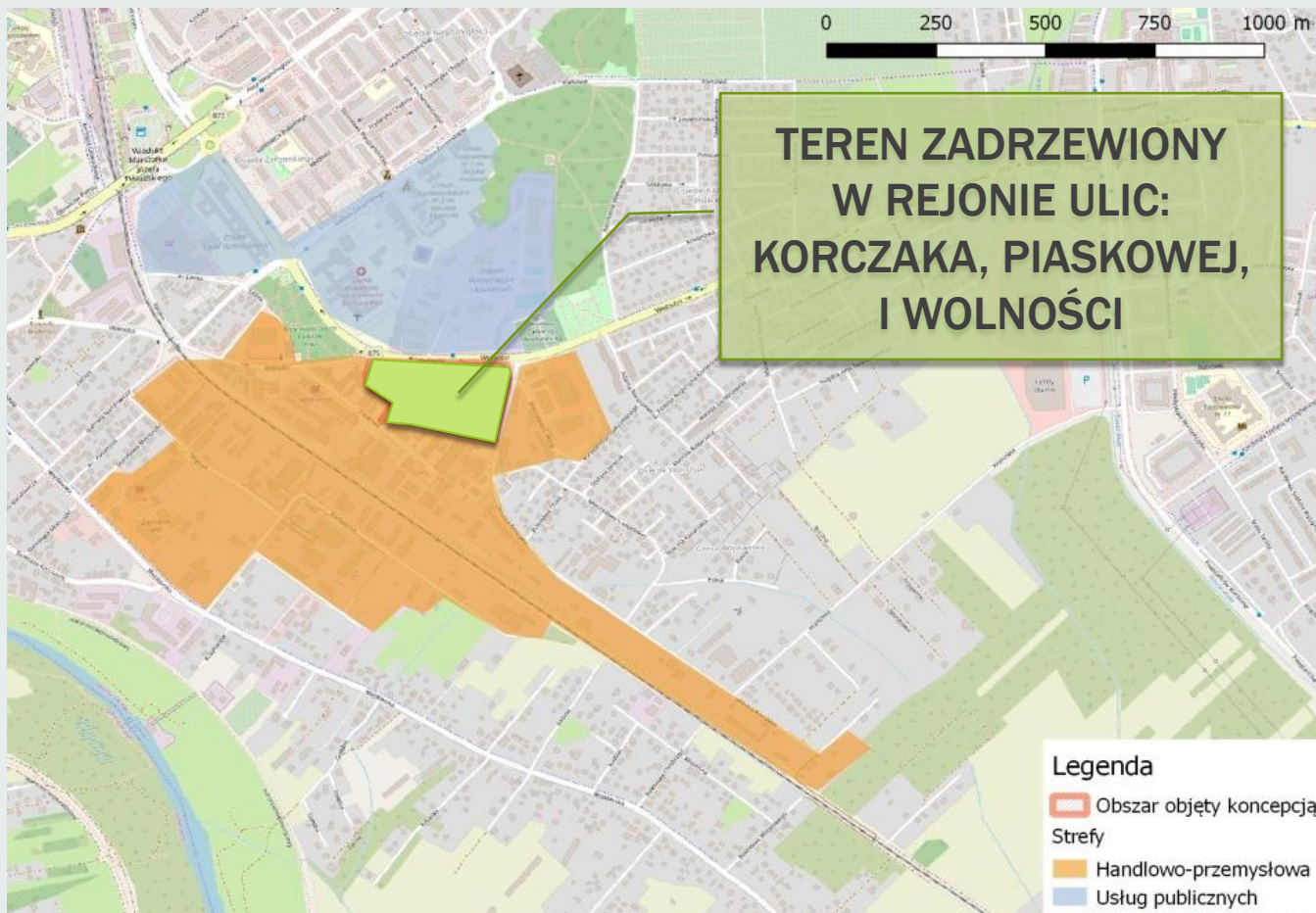
Unia Europejska
Fundusz Spójności



G I G



CHARAKTERYSTYKA TERENU





CHARAKTERYSTYKA TERENU



GIG



- ✓ **Obiekt ogólnomiejski o pow. ok. 5,4 ha**
- ✓ **Stanowi przedłużenie „zielonego klina” rozdzielającego miasto na część wschodnią i zachodnią**
- ✓ **Łącznik pomiędzy zrewitalizowanymi obszarami parkowymi (Park Honorowych Dawców Krwi i Park Ufo)**



Fundusze Europejskie
Infrastruktura i Środowisko



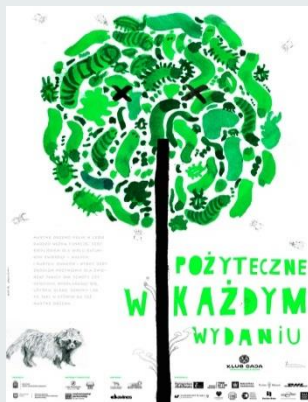
Narodowy Fundusz
Ochrony Środowiska
i Gospodarki Wodnej

Unia Europejska
Fundusz Spójności





FUNKCJE ŚRODOWISKOTWÓRCZE

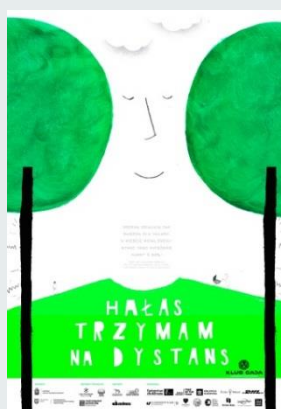
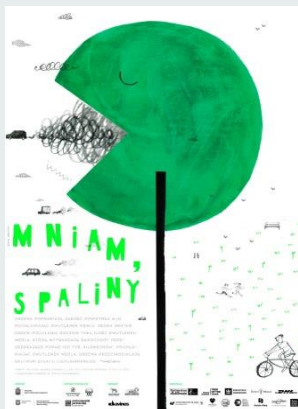


KLIMATYCZNA

RETENCYJNA

KRAJOBRAZOWA

REKREACYJNA



Fundusze Europejskie
Infrastruktura i Środowisko



Narodowy Fundusz
Ochrony Środowiska
i Gospodarki Wodnej

Unia Europejska
Fundusz Spójności



Źródło: <http://swietodrzewa.pl/>



OCENA STANU I PRESJI IDENTYFIKACJA BARIER



INFRASTRUKTURA



ASPEKTY SPOŁECZNE



ASPEKTY PRZESTRZENNE

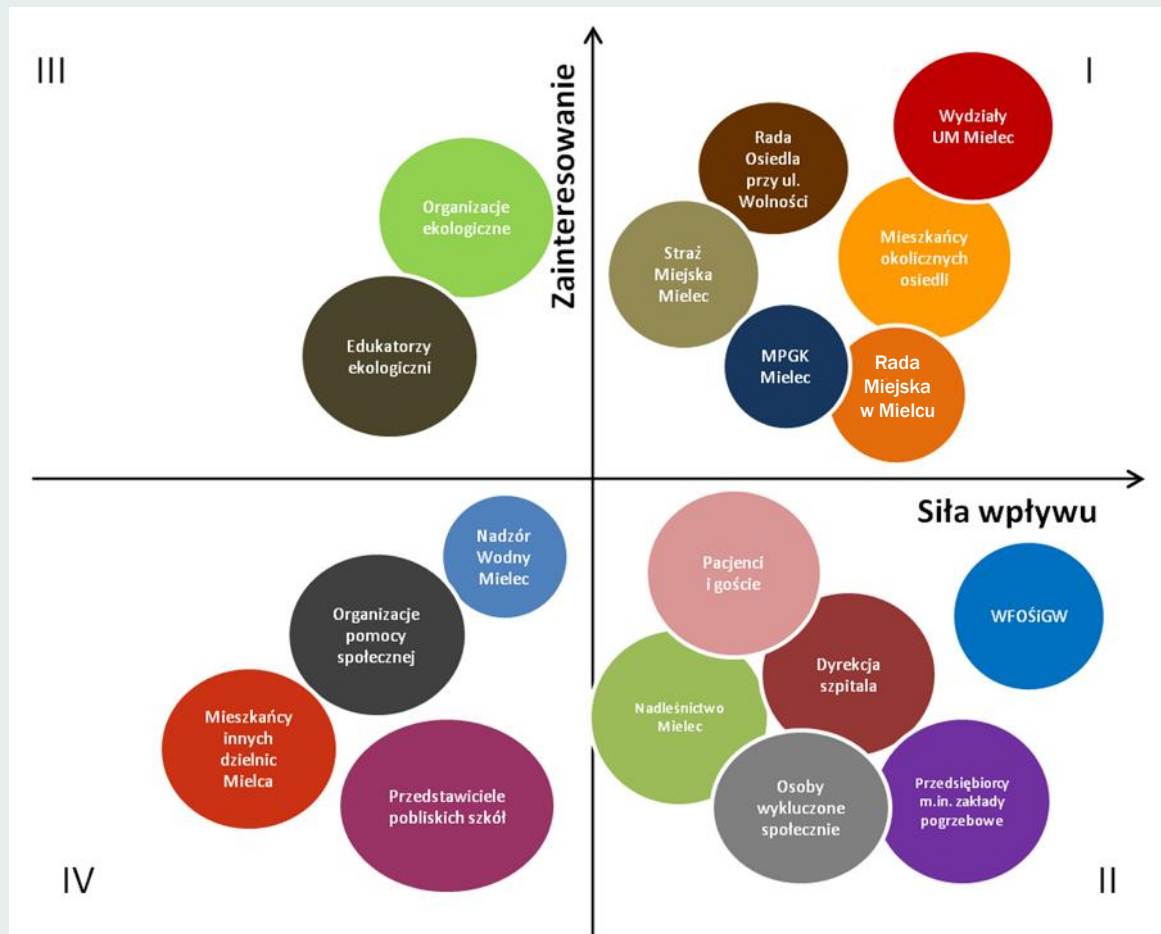


ROŚLINNOŚĆ





PARTYCYPACJA GRUP ZAWODOWYCH W PROCESIE WYPRACOWANIA WIZJI



Źródło: fot. GIG

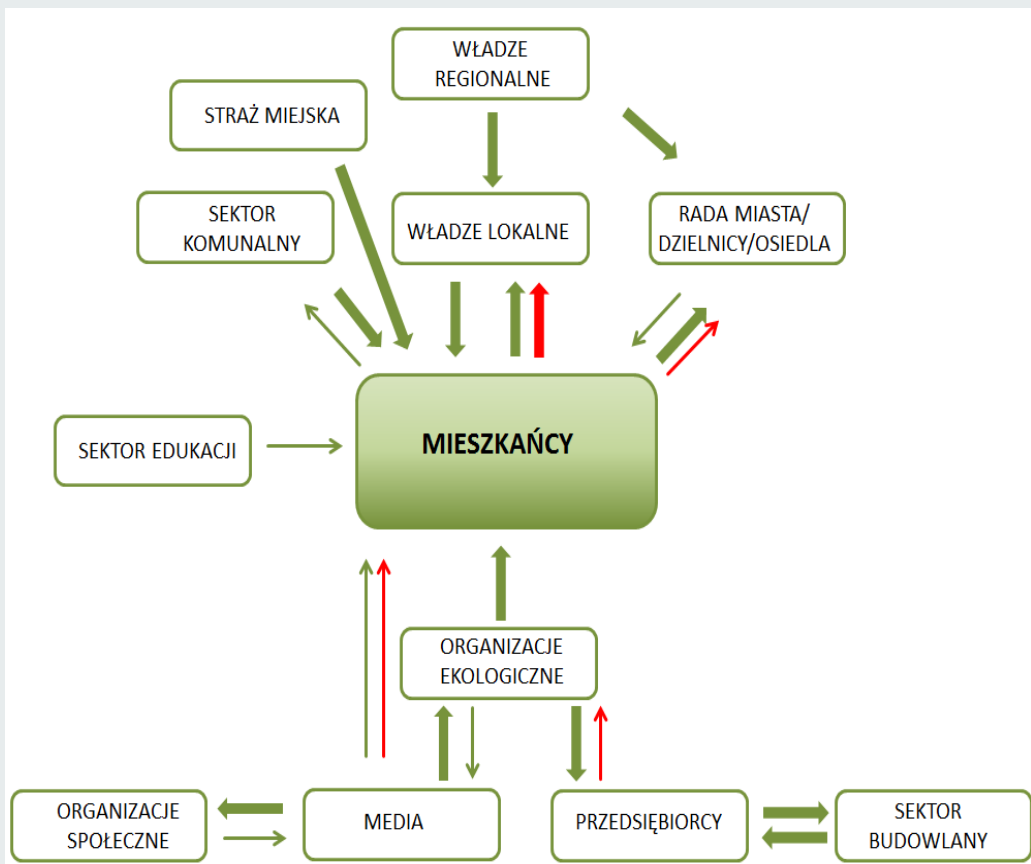




PARTYCYPACJA GRUP ZAWODOWYCH W PROCESIE WYPRACOWANIA WIZJI



ANALIZA SIŁY POWIĄZAŃ MIĘDZYSEKTOROWYCH



Planowanie partycypacyjne jako droga do integracji różnych grup zawodowych i zrównoważonego użytkowania przyrody polskich miast

Warsztat IV Arkusza
Część druga - Spraczenie mapy siły powiązań międzysektorowych/interdyscyplinarnych kluczowych dla gospodarowania terenem w rejonie ulic: Korczańska, Piaskowej i Wolności.

Prosimy o wypełnienie poniższej tabelki w każdej komórce odpowiednią wartość odpowiadającą sile oddziaływania według poniższej skali.

Sila powiązań międzysektorowych w kontekście gospodarowania analizowanym terenem

SEKTOR	Media	Mieszkańcy	Sektor edukacji	Organizacje społeczne	Organizacje społeczne	Rada Miasta/ Dzielnic/ Osiedla	Przedsiębiorcy	Sektora lokalne	Sektora regionalne	Sektor budowlany/ deweloperski	Sektor komunalny (z wyjątkiem ulic Miejski)	Specjalne grupy interesów (z wyjątkiem grup społecznych, zawodowych i zawodowych)
Media												
Mieszkańcy												
Sektor edukacji												
Organizacje społeczne												
Rada Miasta/ Dzielnic/ Osiedla												
Przedsiębiorcy												
Sektora lokalne												
Sektora regionalne												
Sektor budowlany/ deweloperski												
Sektor komunalny (z wyjątkiem ulic Miejski)												
Specjalne grupy interesów (z wyjątkiem grup społecznych, zawodowych i zawodowych)												

Planowanie partycypacyjne jako droga do integracji różnych grup zawodowych i zrównoważonego użytkowania przyrody polskich miast

CEL ANKIETY: WSPÓLNE WYPRACOWANIE OPCJI OCHRONY I WYKORZYSTANIA TERENU ZIELONEGO W REJONIE ULIC: KORCZAŃSKA, PIASKOWEJ I WOLNOŚCI W MIELECU

Prosimy o wypełnienie poniższej ankiety:

I. CZĘŚĆ PIERWSZA – WYPRACOWANIE REKOMENDACJI CO DO ZASAD DZIAŁANIA „NA STYKU” SEKTORÓW/DYSCIPLIN/GRUP INTERESU. WYPRACOWANIE PROPOZYCJI SYSTEMOWYCH ULEPSZEŃ NAKIEROWANYCH NA MIĘDZYSEKTOROWĄ INTEGRACJĘ W ZAKWAZDZENIU ZASOBYMI PRZYRODY MIASTA

II. Prosimy o wskazanie, do której grupy interesariuszy Pan/Pani należy (grupy wymieniono w kolejności alfabetycznej):

1. Media	
2. Mieszkańcy	
3. Nadzorca Miejski	
4. Neucystyciele pobliskich szkół / edukatory ekologiczni	
5. Organizacje ekologiczne	
6. Organizacje społeczne	
7. Przedsiębiorcy	
8. Rada Miasta w Mielcu	
9. Rada osiedla przy ul. Wolności	
10. Sektor budowlany/ deweloperski	
11. Sektor komunalny (z wyjątkiem ulic Miejski)	
12. Specjalne grupy interesów:	
a) osoby wyłączone społecznie	
b) pracownicy społeczni	
c) dyrektora / pracownicy Szpitala Powiatowego im. Edmunda Biernackiego w Mielcu	
13. Stowarzyszenie Powiatowe w Mielcu	
14. Straż Miejska	
15. Wydział Regionalny (Urząd Marszałkowski, Urząd Wojewódzki)	
16. Wydział Urzędu Miejskiego w Mielcu:	
a) Wydział Ochrony Środowiska i Zarządzania Kryzysowego (OZSZ)	
b) Wydział Urbanistyczny, Gospodarki Nieruchomościami i Geodezji (UGG)	
c) Biuro Gospodarki Odpadami (GO)	
d) Biuro Promocji i Sportu (BPS)	
e) Wydział Edukacji (d)	
17. Włodzimierz Fundusz Ochrony Środowiska i Gospodarki Wodnej	
18. Inne (zaznacz...)	

- oddziaływanie negatywne słabe
- oddziaływanie negatywne silne
- oddziaływanie pozytywne słabe
- oddziaływanie pozytywne silne





DOCELOWA WIZJA ZAGOSPODAROWANIA TERENU



WIZJA

Sukcesywne dostosowanie składu gatunkowego roślinności do naturalnych uwarunkowań; połączenie z innymi obszarami zielonymi miasta; nadanie funkcji rekreacyjnej i edukacyjnej

CEL

Budowa bezpiecznej przestrzeni miejskiej o wysokich walorach przyrodniczych i krajobrazowych oraz nadanie jej funkcji rekreacyjnej

ZAŁOŻENIA

- ✓ *Zachowanie naturalnego charakteru obszaru,*
- ✓ *Uporządkowanie roślinności,*
- ✓ *Zwiększenie dostępności komunikacyjnej wokół obszaru i w jego obrębie,*
- ✓ *Wprowadzenie małej architektury tylko w ograniczonym zakresie,*
- ✓ *Doświetlenie obszaru,*
- ✓ *Podniesienie walorów estetycznych otoczenia,*
- ✓ *Rozwiązania minimalizujące konieczność ponoszenia wysokich nakładów finansowych zarówno na etapie inwestycyjnym jak i eksploatacyjnym*





ROZWIĄZANIA PRZESTRZENNE I KRAJOBRAZOWE



GIG

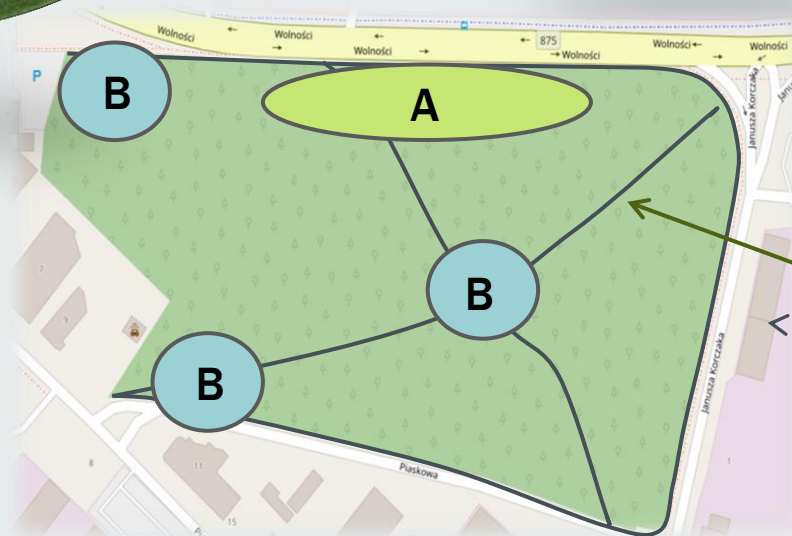
B

trzy strefy
relaksu



A

strefa
edukacyjna



ciągi
komunikacyjne



Źródła fotografii:
<https://www.dom.pl/>
<https://medium.com>
<http://wdkwabrzezno.pl>
<https://zwierzaki.trojmiasto.pl>
<http://trzywzgorza.pl>
<https://www.znajkraj.pl/>



Fundusze Europejskie
Infrastruktura i Środowisko



Narodowy Fundusz
Ochrony Środowiska
i Gospodarki Wodnej

Unia Europejska
Fundusz Spójności



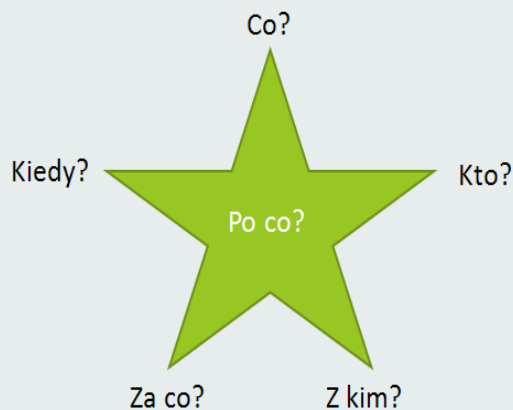


PLAN DZIAŁAŃ

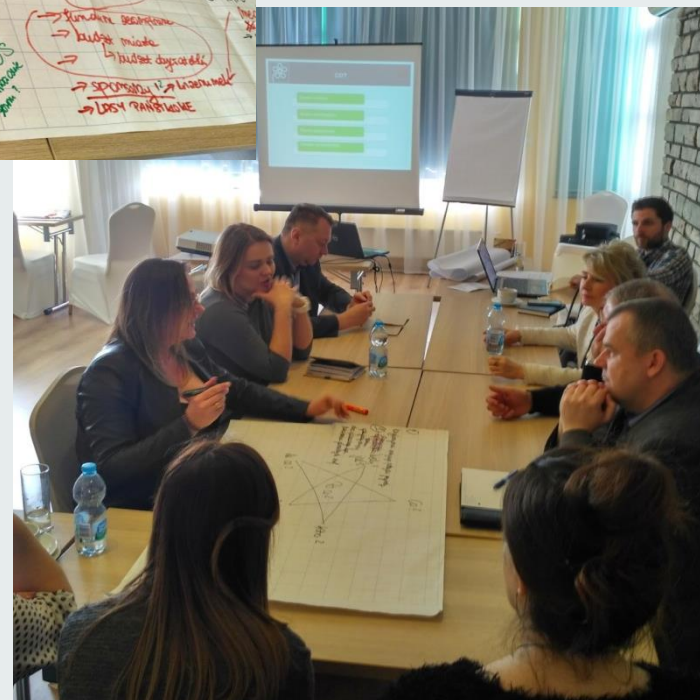


GIG

GWIAZDA PYTAŃ



- **po co?** – dotyczy celu lub celów, które zamierzamy osiągnąć,
- **co?** – wiążą się z zadaniem lub jego częścią, które chcemy osiągnąć,
- **kto?** – dotyczy głównych i drugoplanowych wykonawców,
- **z kim?** – dotyczy grup zawodowych, z którymi należy podjąć współpracę,
- **za co?** – informuje skąd pozyskać środki na realizację inwestycji oraz utrzymanie,
- **kiedy?** – wiąże się z określeniem kolejności działań.



Fundusze Europejskie
Infrastruktura i Środowisko



Narodowy Fundusz
Ochrony Środowiska
i Gospodarki Wodnej

Unia Europejska
Fundusz Spójności



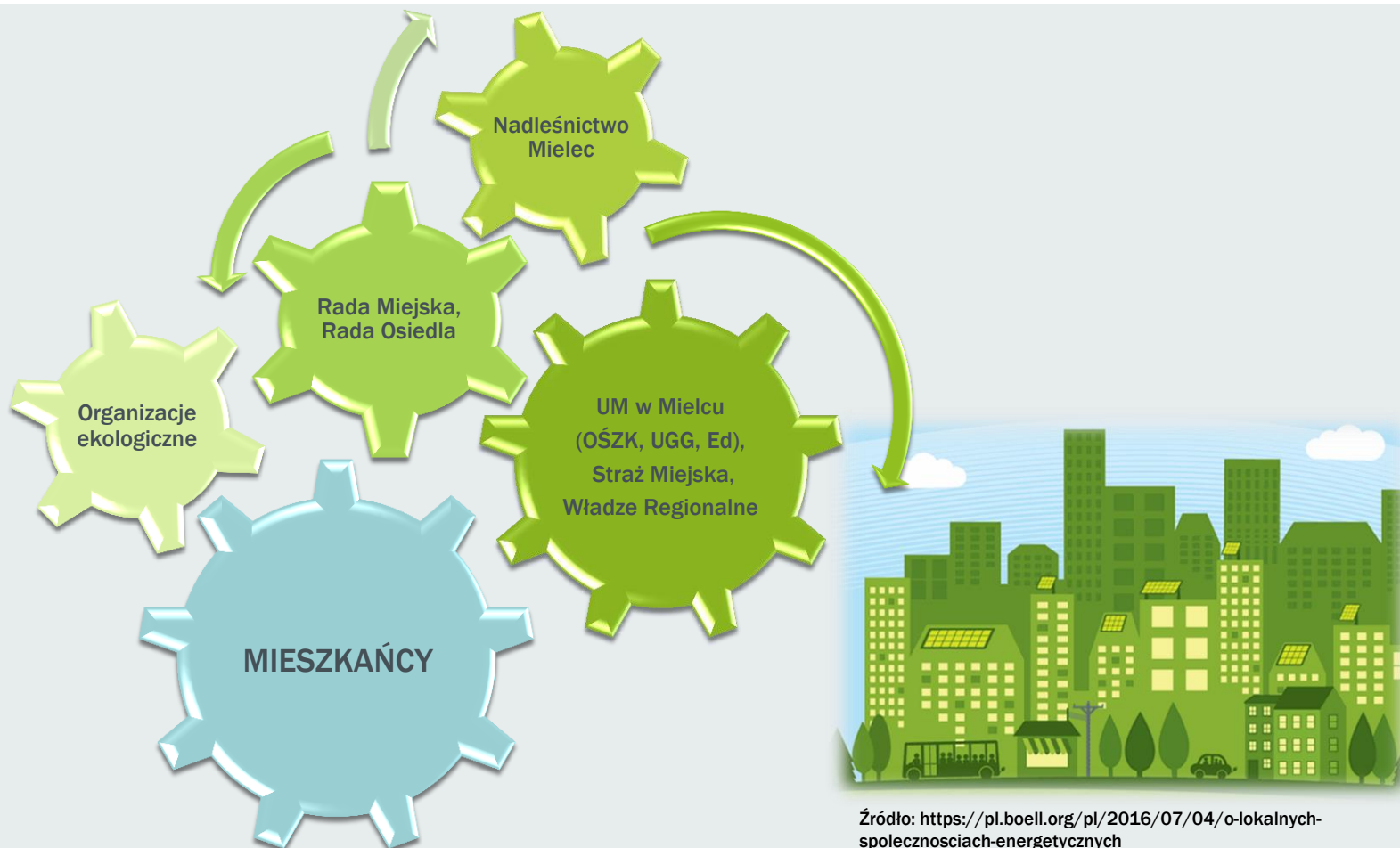
Źródło: fot. GIG



PLAN DZIAŁAŃ



G I G



Fundusze Europejskie
Infrastruktura i Środowisko



Narodowy Fundusz
Ochrony Środowiska
i Gospodarki Wodnej

Unia Europejska
Fundusz Spójności



GŁÓWNY INSTYTUT GÓRNICICTWA

Centrum Szkoleniowo-Informacyjne

Zakład Ochrony Wód

DZIĘKUJEMY ZA UWAGĘ



G I G