

GŁÓWNY INSTYTUT GÓRNICICTWA

Centrum Szkoleniowo-Informacyjne

Zakład Ochrony Wód



INTEGRAPLAN

Planowanie partycypacyjne jako droga do integracji różnych grup zawodowych dla czynnej ochrony i zrównoważonego użytkowania przyrody polskich miast

**SEMINARIUM PODSUMOWUJĄCE DOROBEK
PROJEKTU
W MYSŁOWICACH**

Katowice, 11.06.2019 r.



Unia Europejska
Fundusz Spójności



G I G



CHARAKTERYSTYKA TERENU



Wskazany obszar znajduje się w południowej części miasta przy ulicy Franciszka Kościelniaka, niegdyś stanowił odrębną miejscowość o charakterze rolniczym. Poniżej ulicy znajduje się atrakcyjny kompleks leśny oraz obszary łąkowe, problematyka obszaru wiąże się z okresowymi podtopieniami i degradacją wartości przyrodniczej, stąd celem działań byłoby stworzenie zbiornika i tym samym zwiększenie bioróżnorodności obszaru. Przekształcenia tego terenu polegają na zmianie sposobu zagospodarowania obszaru z rolno – leśnego na obszar zurbanizowany z przewagą mieszkalnictwa jednorodzinnego, Zwiększająca się liczba mieszkańców aglomeracji miejskich wiąże się z rozwojem urbanizacji terenu, a co za tym idzie, ingerencją w naturalne warunki pokrycia, ukształtowania i zagospodarowania terenu. Istotne znaczenie w tych procesach ma likwidacja terenów zielonych, takich jak lasy i łąki, oraz lokalnych naturalnych zbiorników wodnych.



Źródło: Archiwum GIG

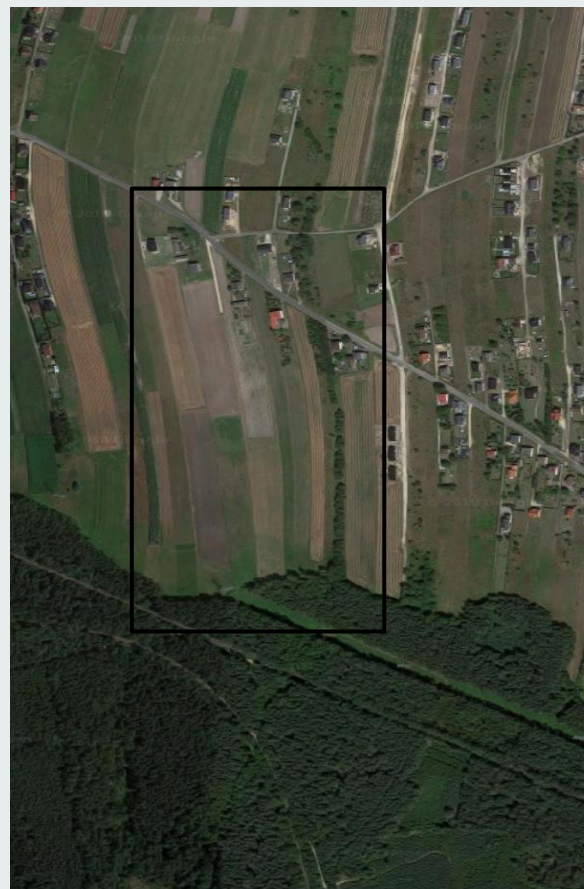
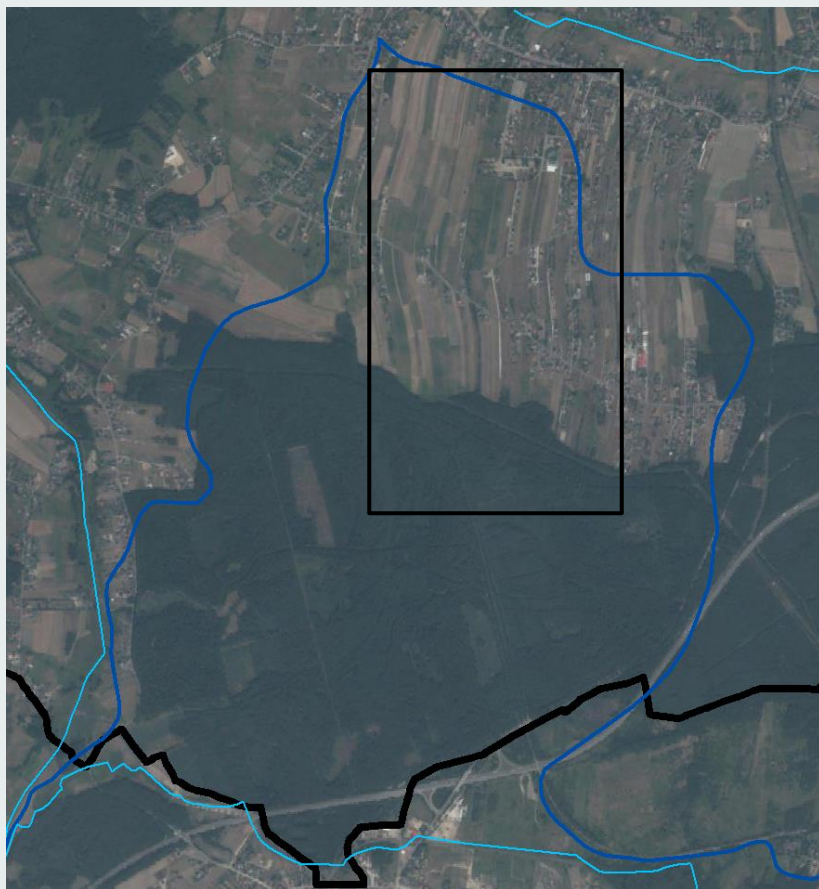




CHARAKTERYSTYKA TERENU



GIG



Fundusze Europejskie
Infrastruktura i Środowisko



Narodowy Fundusz
Ochrony Środowiska
i Gospodarki Wodnej

Unia Europejska
Fundusz Spójności



Źródło: Archiwum GIG



CHARAKTERYSTYKA TERENU



G I G

W północnej części analizowanego obszaru, w trakcie wizji w terenie wykonanej na potrzeby projektu Integraplan, zidentyfikowano kilka miejsc problemowych, w których wody opadowe i roztopowe stanowią istotne zagrożenie dla posesji w rejonie ulicy Kościelniaka.





CHARAKTERYSTYKA TERENU



G I G



**Niefunkcjonujący rów odwadniający,
teoretyczny kierunek spływu wód w
stronę lasu.
Osuszone zalewisko na poziomie
drogi dojazdowej.**



Fundusze Europejskie
Infrastruktura i Środowisko



Narodowy Fundusz
Ochrony Środowiska
i Gospodarki Wodnej

Unia Europejska
Fundusz Spójności



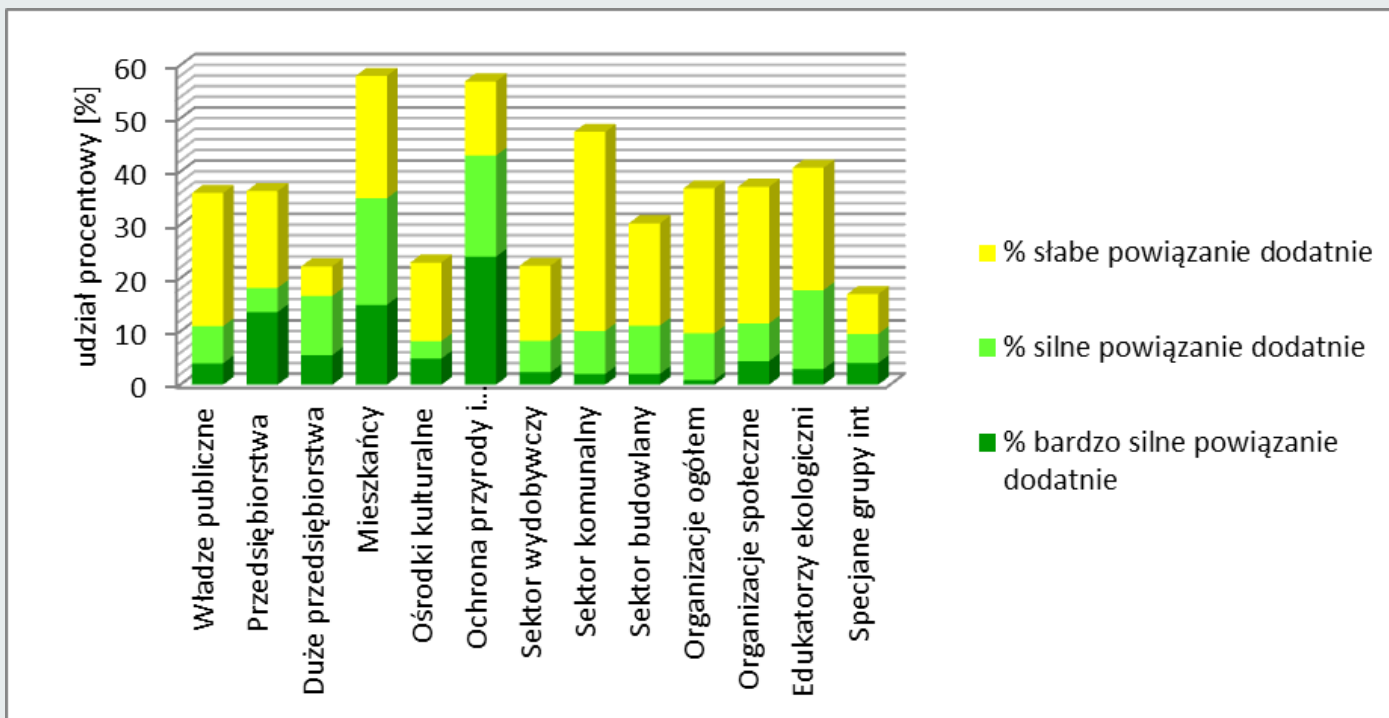
Źródło: Archiwum GIG



PARTYCYPACJA GRUP ZAWODOWYCH W PROCESIE WYPRACOWANIA WIZJI

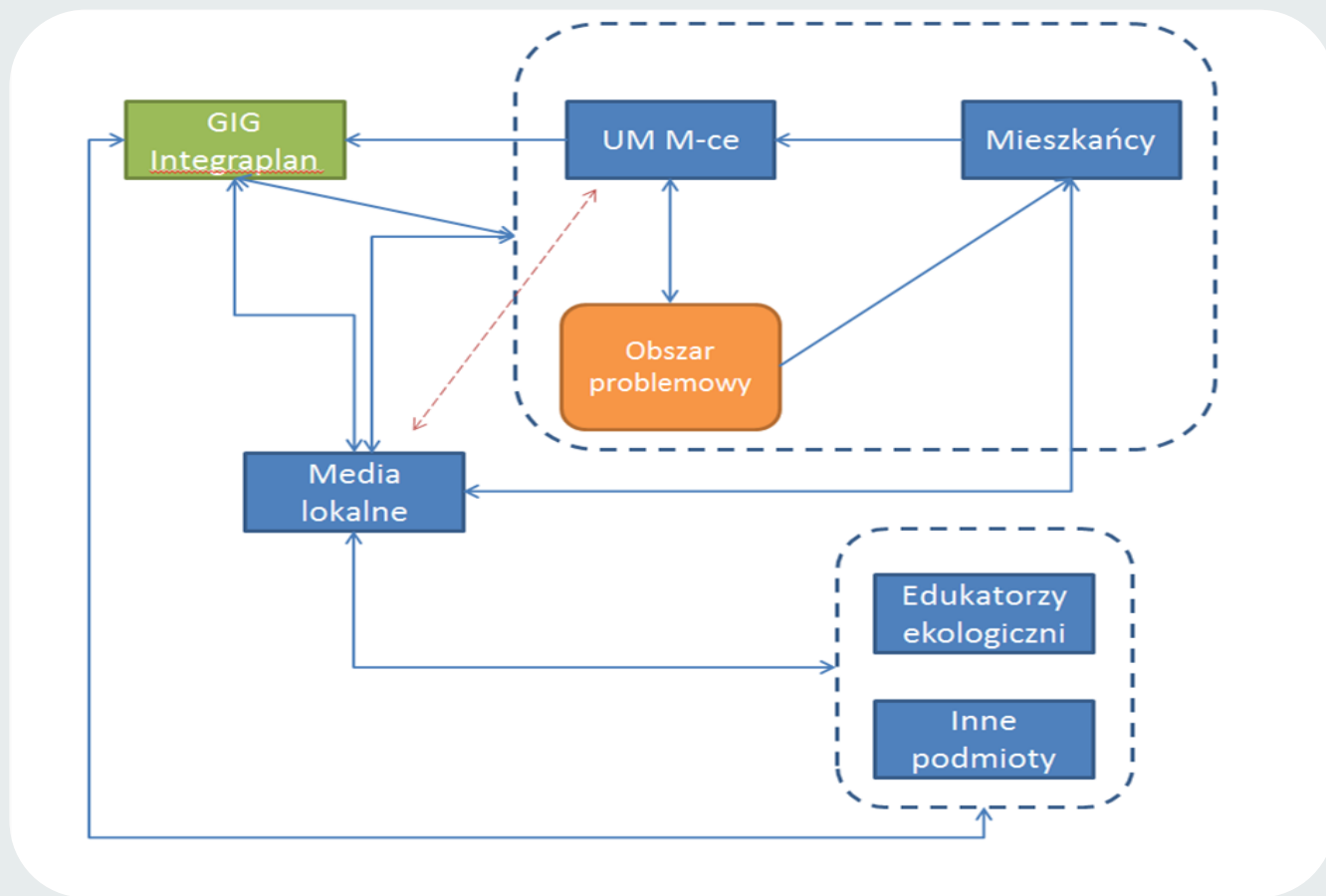


Z ogólnej analizy danych wynika, że sektorami mającym najwięcej powiązań dodatnich z pozostałymi sektorami są: mieszkańcy, sektor ochrony środowiska, sektor komunalny i edukatorzy ekologiczni





PARTYCYPACJA GRUP ZAWODOWYCH W PROCESIE WYPRACOWANIA WIZJI



Fundusze Europejskie
Infrastruktura i Środowisko



Narodowy Fundusz
Ochrony Środowiska
i Gospodarki Wodnej

Unia Europejska
Fundusz Spójności

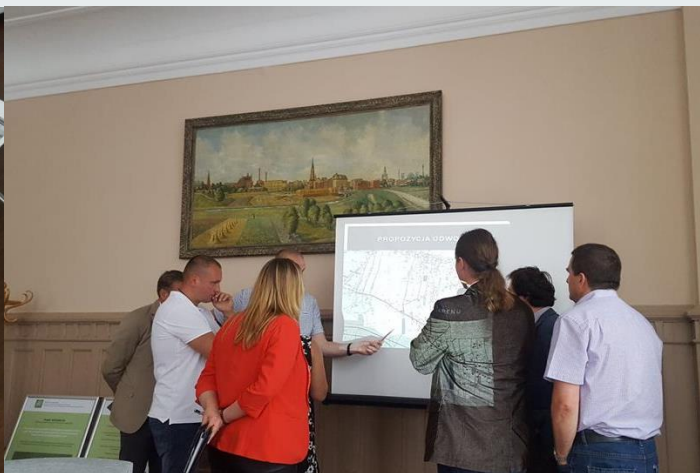
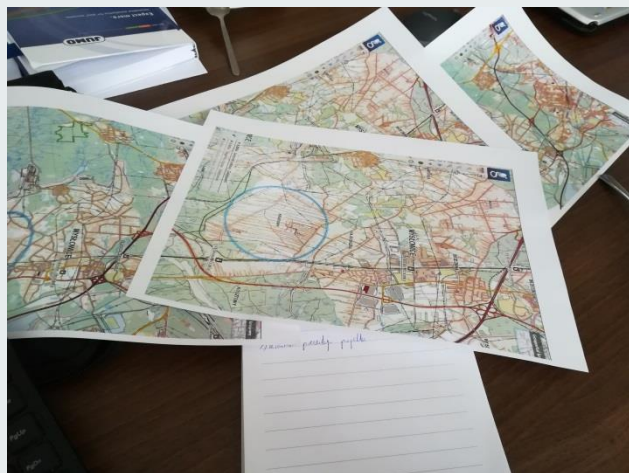




DOCELOWA WIZJA ZAGOSPODAROWANIA TERENU



Dla terenu w rejonie ulicy Kościelniaka zidentyfikowano problemy związane z odprowadzaniem wód opadowych. Ustalono konieczność wyodrębnienia miejsc rekreacyjno-edukacyjnych, które w sposób znaczący poprawiają walory użytkowe i estetyczne, co wpływa z kolei na wzrost atrakcyjności otoczenia wraz z odbudową systemu kanalizacji, zastosowaniem zbiorników retencyjnych, przy jednoczesnym podniesieniu walorów przyrodniczych terenu.





DOCELOWA WIZJA ZAGOSPODAROWANIA TERENU



Wizja

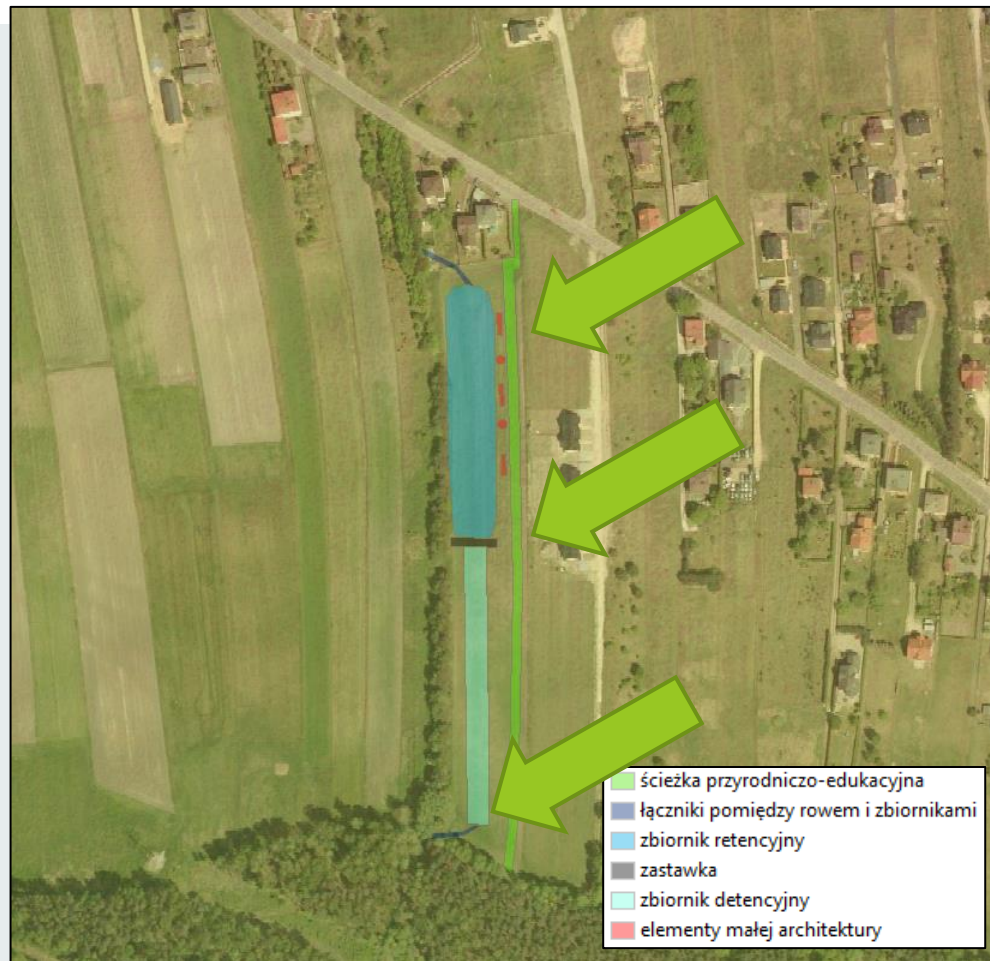
Stworzenie zbiornika retencyjnego oraz uporządkowanie sposobu odprowadzania wód opadowych.

Cele

Cele o charakterze utylitarnym, edukacyjnym jak i społeczno-przyrodniczym.

Założenia

Główne założenie to budowa zbiornika o charakterze retencyjnym mającego również z zadanie zwiększenie lokalnej bioróżnorodności.





PLAN DZIAŁAŃ



Miasto planuje do 2023 uporządkować teren zgodnie z wypracowaną koncepcją w kierunku utworzenia zbiornika retencyjnego wraz ze ścieżką przyrodniczą.



GŁÓWNY INSTYTUT GÓRNICICTWA

Centrum Szkoleniowo-Informacyjne

Zakład Ochrony Wód

DZIĘKUJEMY ZA UWAGĘ



G I G