

GŁÓWNY INSTYTUT GÓRNICCTWA

Centrum Szkoleniowo-Informacyjne

Zakład Ochrony Wód



INTEGRAPLAN

Planowanie partycypacyjne jako droga do integracji różnych grup zawodowych dla czynnej ochrony i zrównoważonego użytkowania przyrody polskich miast

**SEMINARIUM PODSUMOWUJĄCE DOROBEK
PROJEKTU**

WPROWADZENIE DO WIZYTY TERENOWEJ

Katowice, 11.06.2019 r.



Unia Europejska
Fundusz Spójności



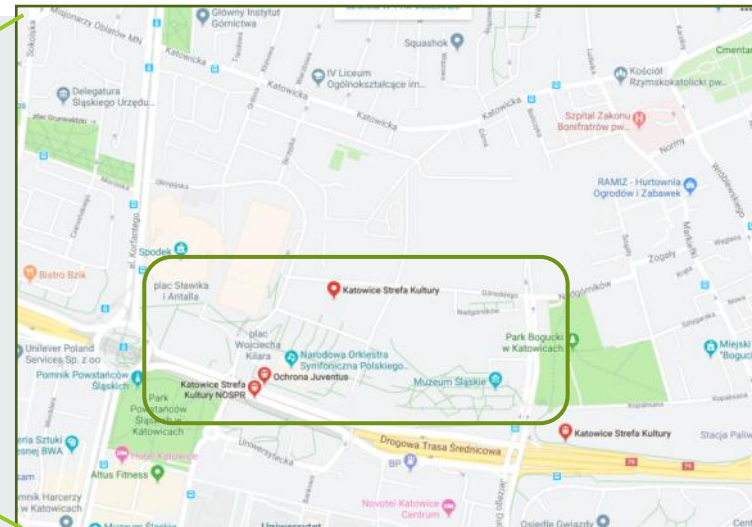
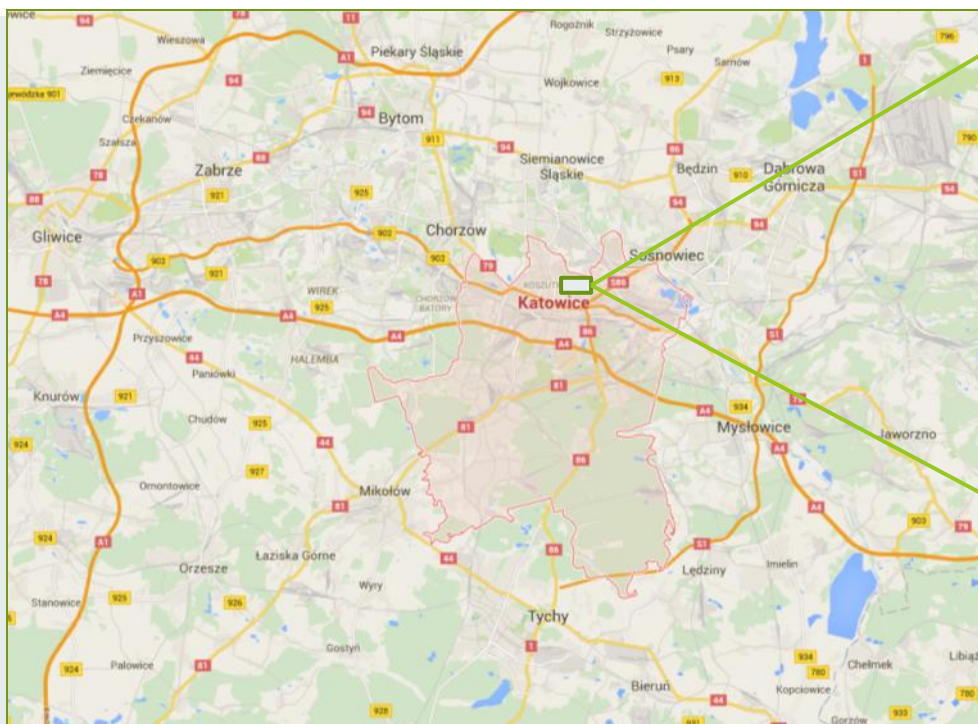
G I G



INFORMACJE PODSTAWOWE O „STREFIE KULTURY”



GIG



Obszar zlokalizowany na terenie byłej kopalni węgla kamiennego „Katowice” (niem. *Ferdinandgrube*) – znajdującej się w centrum Katowic, w dzielnicy Bogucice. KWK „Katowice” działała w latach 1823–1999. Do 1936 roku nosiła nazwę „Ferdynand”.



Teren poprzemysłowy KWK Katowice, ok. 2009 r.
Foto: Jacek Mężyk, źródło: <http://rewitalizacja.silesia.org.pl>





MIEJSCA I OBIEKTY CHARAKTERYSTYCZNE



Strefa Kultury to ogólnodostępna przestrzeń publiczna w obszarze pomiędzy Spodkiem, a nowopowstałymi budynkami, w których swoje siedziby mają:

- **Międzynarodowe Centrum Kongresowe,**
- **Narodowa Orkiestra Symfoniczna Polskiego Radia,**
- **Muzeum Śląskie.**

Założenie: zaadaptowanie terenów byłej kopalni Katowice tak, by całość tworzyła jedną zwartą strefę, która współgra z istniejącą halą widowiskowo-sportową.



**Widok z lotu ptaka na Strefę
Kultury**

*Źródło: A. Wiśniewski/ Urząd Miasta
Katowice*

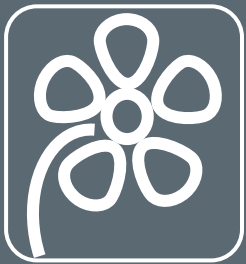


HISTORIA PRZEKSZTAŁCENÍ TERENU



- 1) 1999 r. – likwidacja KWK „Katowice”
- 2) 2001 r. – likwidacja 86 obiektów powierzchniowych. Z obiektów powierzchniowych pozostały, przedstawiające w większości dużą wartość historyczną i zabytkową, m.in.: wieża szybu *Warszawa II*, nadszybie szybu *Bartosz*, maszynownia szybu *Bartosz* (z zachowaną maszyną parową), maszynownia szybu *Warszawa I*, łaźnie, warsztaty mechaniczne i elektryczne, stolarnia, kuźnia, kotłownia, wieżę ciśnień oraz cztery familoki pokopalniane – dawne mieszkania dyrekcji (ul. Nadgórników 28, 30, 32, 34)
- 3) 2004 r. podpisano wstępne porozumienie pomiędzy województwem śląskim, miastem Katowice, Katowickim Holdingiem Węglowym S.A., Spółką Restrukturyzacji Kopalń S.A. oraz Muzeum Śląskim w Katowicach dotyczące podjęcia wspólnych działań zmierzających do powstania nowego gmachu Muzeum w rejonie KWK „Katowice”. 30 grudnia 2004 r. podpisano akt notarialny dotyczący zamiany działek.
- 4) 2006 r. - zasadnicze ujednoczenie struktury własnościowej całego terenu
- 5) 2006 r. – podjęta decyzja o lokalizacji na tym terenie tzw. „Strefy Kultury”.





WIDOK NA STREFĘ KULTURY Z PLATFORMY WIDOKOWEJ SZYBU WARSZAWA II, POZA KADREM – TEREN MUZEUM ŚLĄSKIEGO



GIG



Budynek
NOSPR

Budynek DOKP
– (obecnie
wyburzony)

Ogrody
NOSPR

Hala widowiskowo –
sportowa „Spodek”

Międzynarodowe
Centrum
Kongresowe

„zielony labirynt” -
przedstawiający układ ulic
„Wielkich Katowic”
z 1926 roku.

Foto: Grzegorz Markowski, czerwiec 2015 r.

ogólnodostępne
parkingi



MIĘDZYNARODOWE CENTRUM KONGRESOWE



Okres realizacji prac:

- 2008: konkurs architektoniczny. Zwycięzca: JEMS Architekci
- 02.2015: odbiory
- 03.2015: pierwsza impreza (Intel Extreme Masters,



*Powyżej: „Zielona dolina” MCK, w tle parking, ogrody NOSPR i budynek NOSPR;
Poniżej: otoczenie MCK , w tle plac Sławika i Antalla;
fotografie: Grzegorz Markowski*





ZIELEŃ W MCK



*Dach Międzynarodowego Centrum Kongresowego w Katowicach
fot. K. Krzeziński, UM Katowice*

Plan kompleksu





SIEDZIBA NARODOWEJ ORKIESTRY SYMFONICZNEJ POLSKIEGO RADIA (NOSPR)



Zlokalizowany w miejscu „placu drzewnego”
KWK Katowice.

Informacje podstawowe

- 2008 - międzynarodowy konkurs architektoniczny.
- Zwycięzca: KONIOR STUDIO Biuro Projektów i realizacji architektury
- 2009 - 2012 - projekt budowlany i wykonawczy,
- 2012 - 2014 - realizacja,
- Powierzchnia terenu - 43 255,70 m²
- Powierzchnia całkowita - 35 059,50 m²
- Powierzchnia zabudowy - 7 874,80 m²
- Wartość inwestycji: 329 448 204,65 zł
- Kubatura budynku- 181 810 m³;
- nominacja w konkursie **Top Inwestycje Komunalne 2015**.



Foto: Grzegorz Markowski

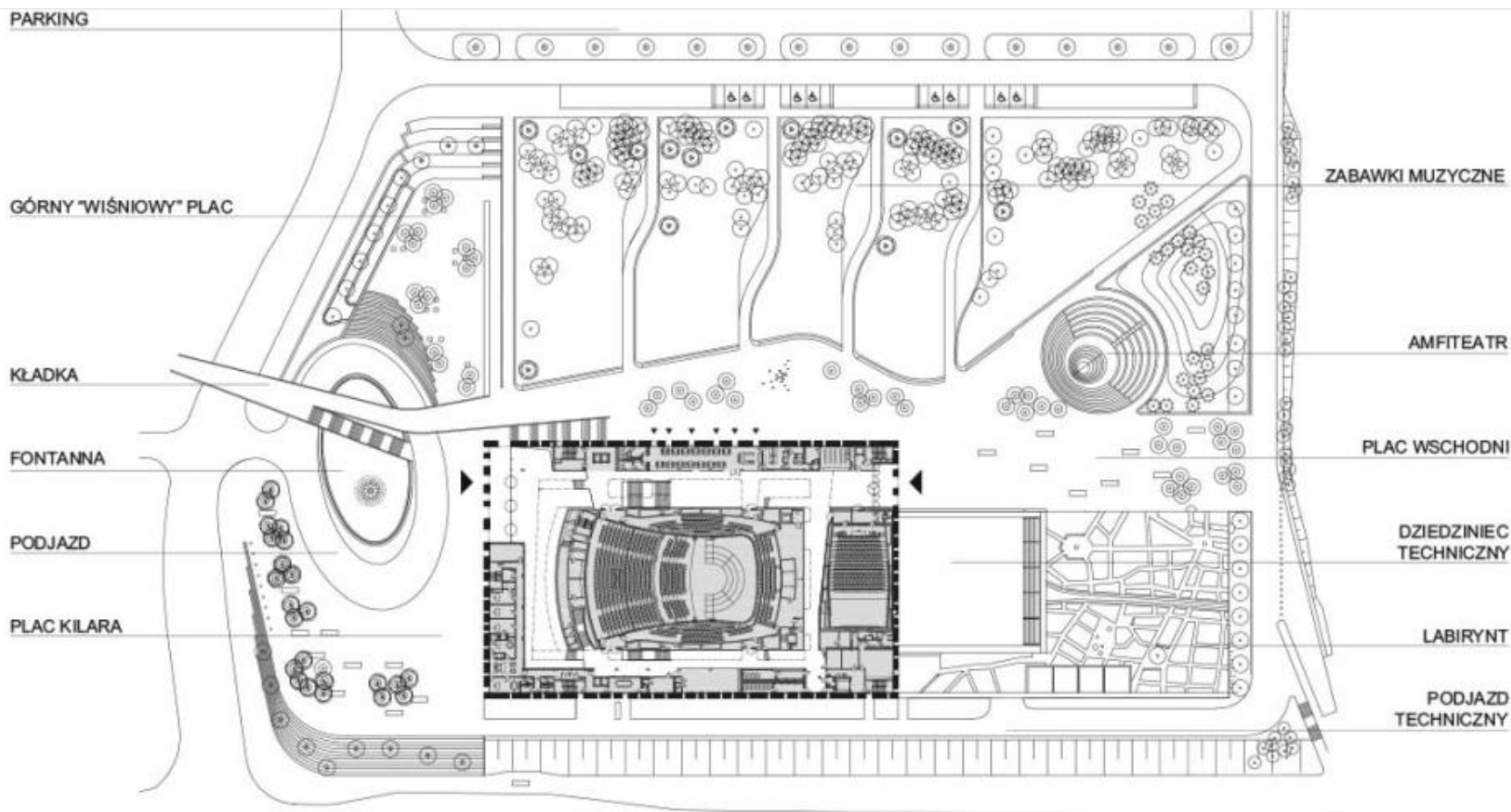
Dookoła – zaprojektowana przestrzeń publiczna, obejmująca dwa place wejściowe oraz park miejski wypełnione 450 drzewami i wieloma atrakcjami jak fontanny, zabawki muzyczne, labirynt czy amfiteatr.



TERENY ZIELENI - PLAN



GIG



PLAN SYTUACYJNY

0

50

100 m

Plan sytuacyjny; źródło: <http://www.koniorstudio.pl>



OGRODY NARODOWEJ ORKIESTRY SYMFONICZNEJ POLSKIEGO RADIA



Ogrody Narodowej Orkiestry Symfonicznej Polskiego Radia zdobyły w 2015 r. nagrodę w konkursie „Najlepsza Przestrzeń Publiczna w Polsce” – organizowanym przez Towarzystwo Urbanistów Polskich, we współpracy ze Związkiem Miast Polskich, w kategorii: **NOWO WYKREOWANA PRZESTRZEŃ PUBLICZNA.**

Projekt: RS Architektura Krajobrazu



Źródło: <http://www.tup.org.pl>



Foto: Grzegorz Markowski



Źródło: <http://www.sztuka-architektury.pl>



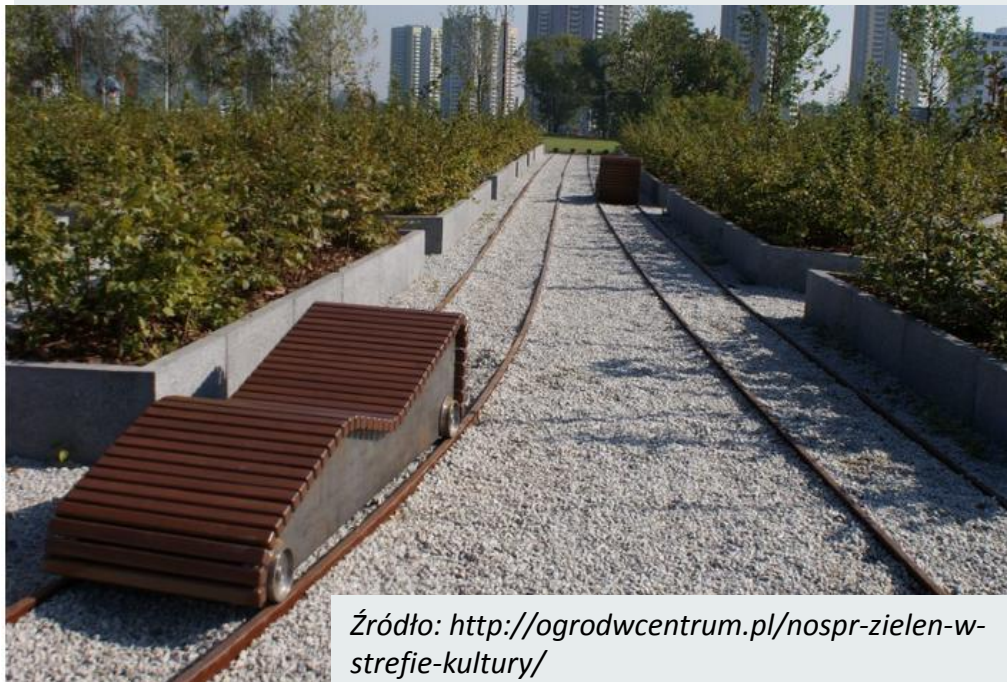
LABIRYNT W ZIELENI



GIG

Labirynt stanowi symboliczne odwzorowanie śródmieścia Katowic z początku ubiegłego wieku (1926 r.) - zaznaczono główne place, rynek, rzekę Rawę oraz tory.

Ściany labiryntu tworzy strzyżony grab pospolity.



Źródło: <http://ogrodwcentrum.pl/nospr-zielen-w-strefie-kultury/>



Źródło: Zbigniew Markowski,
<https://www.gornyslask.net.pl/3/katowice-siedziba-nospr/>



Fundusze Europejskie
Infrastruktura i Środowisko



Narodowy Fundusz
Ochrony Środowiska
i Gospodarki Wodnej

Unia Europejska
Fundusz Spójności





SIEDZIBA MUZEUM ŚLĄSKIEGO



Okres realizacji prac:

- 2007: konkurs architektoniczny, nadesłano 18 prac, z czego wybrano projekt Riegler Riewe Architektem ZT Ges.m.b.H z Grazu (Austria)
- 2008: podpisanie umowy na opracowanie kompletnej dokumentacji projektowej
- 2010: rozpoczęcie prac budowlanych związanych z głównym gmachem



Foto: <https://www.park-m.pl>

- 2012: zakończenie budowy
- 2013: odbiory techniczne
- 06.2015: otwarcie nowej siedziby Muzeum Śląskiego

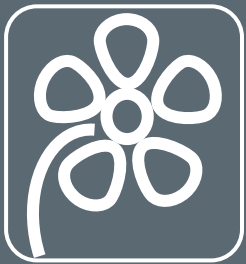
Widoczne na powierzchni szklane budynki mają za zadanie doświetlić ekspozycje. Wszystkie wystawy są pod ziemią.



foto: Grzegorz Markowski



foto: Grzegorz Markowski



REWITALIZACJA BUDYNKÓW ISTNIEJĄCYCH



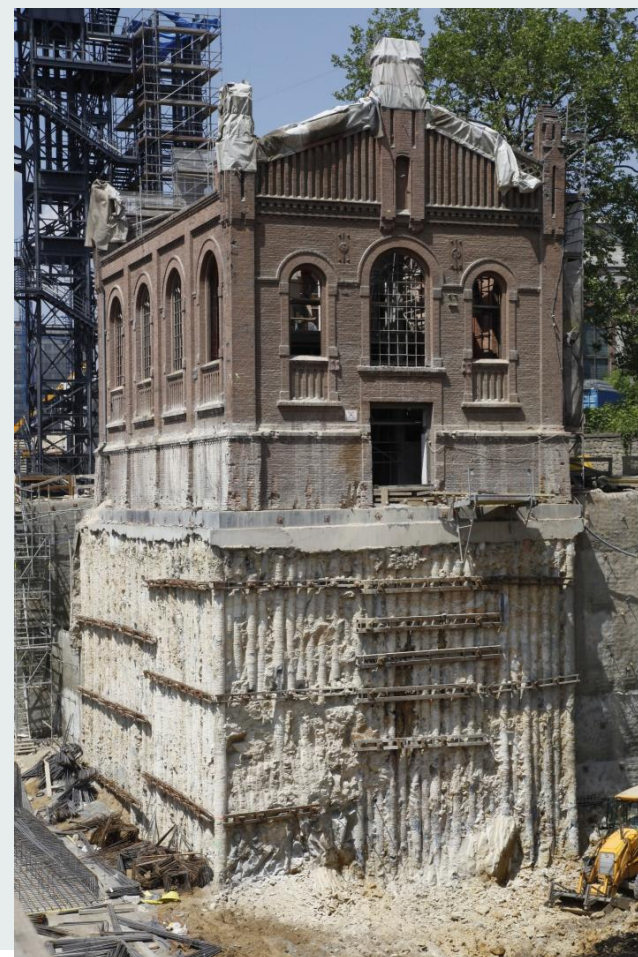
G I G

Już w trakcie budowy nowych budynków Muzeum zrewitalizowano magazyn odzieżowy dla Centrum Scenografii Polskiej oraz maszynownię, w której znajduje się restauracja.

W 2017 r. oddano do użytku odrestaurowaną stolarnię (wystawa „Na tropach Tomka”) oraz łaźnię (wystawy czasowe i Dział Etnologii)



<https://muzeumslaskie.pl/pl/architektura-i-przestrzen/>



Fundusze
Europejskie
Infrastruktura i Środowisko



Narodowy Fundusz
Ochrony Środowiska
i Gospodarki Wodnej

Unia Europejska
Fundusz Spójności





UDZIAŁ INTERESARIUSZY W PLANOWANIU REWITALIZACJI



- Rewitalizacja północnych terenów Muzeum Śląskiego, czyli kuźni, warsztatu, kompleksu szybu Bartosz, wieży ciśnień oraz tereny między nimi.
- konsultacje społeczne we wrześniu 2018 przeprowadziła Fundacja Napraw Sobie Miasto.
- Zaprezentowano dwie koncepcje przygotowane przez firmę Home of Houses, które każdy mógł ocenić → powstał raport z wytycznymi do koncepcji zagospodarowania.



Prace nad projektem zagospodarowania północnej części terenu Muzeum Śląskiego wciąż trwają. Celem jest połączenie funkcji turystycznych i biznesowych z kulturowymi.





ROLA ZIELENI – MUZEUM



W kompleksie Muzeum Śląskiego rosną m.in. rozchodnik olbrzymi, kostrzewa popielata, śmiątek darniowy, mikołajek płaskolistny, bodziszek czerwony, mięta pieprzowa, kocimiętka Faassena. Towarzyszą im stare drzewa m.in. platan i robinia akacjowa.



Źródło: Agnieszka Zielińska,
blog „Zielińska w zielonym”





ROLA STREFY W PRZESTRZENI MIASTA - KONTROWERSJE



Kontrowersje:

- pozytywnie ocenia się architekturę powstałych budynków, natomiast – mimo nagród – emocje budzi urbanistyka tej przestrzeni, lub – zdaniem niektórych - jej brak (Robert Konieczny, *Urbanistyka u nas kuleje*, Property Design Magazine nr 1/2016)
- nieosiągnięty cel powiązanej rewitalizacji Bogucic: Strefa miała stać się pięknym zielonym sercem dzielnicy. Nadal brak jest połączenia między strefą, a główną ulicą dzielnicy (brak środków finansowych);
- zbyt duża przestrzeń zajęta przez parkingi;
- przestrzeń nieco „oderwana” od centrum - trudny dostęp z centrum miasta (okolic dworca PKP i Rynku) dla pieszych;



Końcówka ul. Dobrowolskiego, w kierunku Bogucic;
Foto: Lota, maj 2015 r.;
źródło: <http://katowice.naszemiasto.pl>



Wizualizacja zagospodarowania terenu, wpisana w zdjęcie
lotnicze, materiały Muzeum Śląskiego;



ROZBUDOWA OTOCZENIA – KONTROWERSJE I UDZIAŁ SPOŁECZEŃSTWA



G I G

- Od początku inwestycji planowane było uzupełnienie terenu o inne funkcje, aby była to przestrzeń publiczna naturalnie „żywa” – nie tylko odwiedzana przez najbliższych mieszkańców i gości MCK, NOSPR czy Muzeum Śląskiego,
- Pomimo protestów mieszkańców Bogucic, władz Muzeum Śląskiego oraz części architektów, w maju 2019 rozpoczęła budowa osiedla mieszkaniowego przy Strefie Kultury w Katowicach. Przy ulicy Góreckiego powstaną trzy 12-kondygnacyjne apartamentowce z 265 mieszkaniami.



Źródło: Justyna Przybytek – Pawlik, Dziennik Zachodni



BUDOWA OSIEDLA W OKOLICY STREFY - KONTROWERSJE



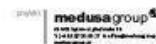
GIG



Wizualizacja osiedla w Strefie Kultury (MEDUSA GROUP)



Plan osiedla w Strefie Kultury (MEDUSA GROUP)





ŹRÓDŁA I WYKORZYSTANE MATERIAŁY



- <http://blog.park-m.pl/blog/zielone-dachy-przestrzeni-miejskiej>
- <http://blogi.dziennikzachodni.pl/zielinskawzielonym/2018/08/16/designerska-zielen-miejska/>
- <http://www.bryla.pl>
- Chmielewska M., *Kopalnie węgla kamiennego w Katowicach – rewitalizacja* [w:] Zagożdżon P.P., Madziarz M. (red.), *Dzieje górnictwa – element europejskiego dziedzictwa kultury*, Wrocław 2010
- <http://www.dziennikzachodni.pl>
- Jedlecki P., *Kultura tylko dla właścicieli samochodów? Przecież to obciach*, <http://katowice.wyborcza.pl>
- <http://jems.pl/projekty/wybrane-prace/miedzynarodowe-centrum-kongresowe.html>
- <http://katowice.fotopolska.eu>
- <http://katowice.naszemiasto.pl>
- <http://www.koniorstudio.pl/>
- *Miasto od nowa. Czyli jak rewitalizować przestrzeń miast? – debata podczas 4DesignDays*
- <http://www.nospr.org.pl>
- <http://ogrodwcentrum.pl/nospr-zielen-w-strefie-kultury/>
- <http://www.portalsamorzadowy.pl>
- *Property Design Magazine*, nr 1/2016 – wydanie specjalne: 4DesignDays
- <http://www.propertydesign.pl>
- <http://rewitalizacja.silesia.org.pl/>
- <http://synchronicity.beczmania.pl>
- <http://www.szneider.eu/katowice-2015/>



GŁÓWNY INSTYTUT GÓRNICHTWA

Centrum Szkoleniowo-Informacyjne

Zakład Ochrony Wód

DZIĘKUJĘ ZA UWAGĘ

Małgorzata Markowska
mmarkowska@gig.eu



G I G